

第1章 岡山市の概要

第1節 地 勢 等

第2節 人 口

第3節 機 構

第4節 事 務 分 掌

第5節 人 員 配 置

第6節 平成14年度予算

第7節 関 係 施 設

1 地 勢 等

本市は、旭川、吉井川の2大河川により、水資源に恵まれた岡山平野の中央に位置し、南部は地味豊かな沃野、北部には吉備高原につながる山並みがひろがる豊かな自然環境を有している。温暖な瀬戸内海特有の風土により、春秋は快晴の日が多く、冬は厳しい季節風を中国山地がさえぎって積雪をみることはまれであり、夏本土を襲う台風も四国山脈が防壁になって勢力が弱められ影響が比較的少ないなど、非常に恵まれている。

また、古代より吉備文化の発祥地として栄え、市西部には造山古墳をはじめ、今も多くの史跡が残り、中心部にも岡山城や日本三名園の一つ後楽園等、貴重な文化遺産が数多く存在している。

明治22年の市制施行以来、周辺市町村と合併し市域を広げながら、政治経済はもとより、交通、教育文化、医療などさまざまな都市機能を備えた中心都市として発展してきた。そして、平成6年度に保健所政令市、平成8年度には中核市に移行したが、本四三橋時代の到来により、本市の拠点性は一段と高まり、中四国地域の中核拠点都市として、独自性、創造性を一層発揮していくことが求められている。

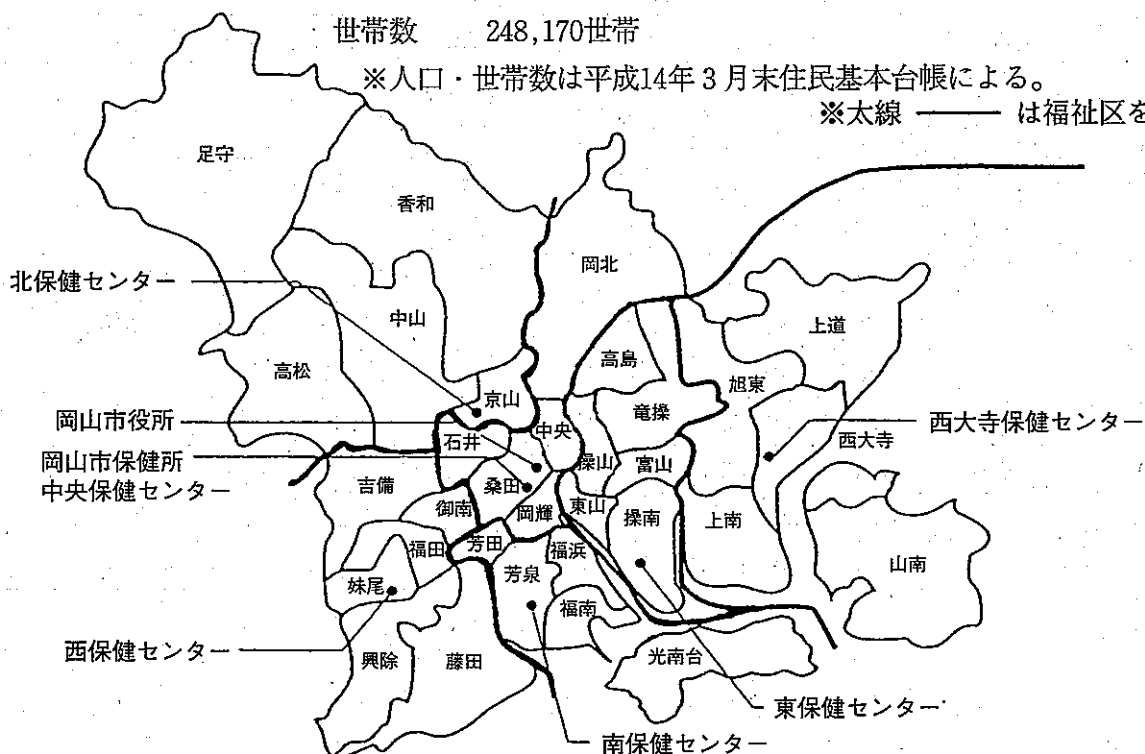
〈位置及び範囲〉

方位	地名	隣接地名	緯度・経度	距離
東端	岡山市千手	邑久郡牛窓町	東経 134度07分11秒	東西 34.52km
西端	〃 西山内	上房郡賀陽町	〃 133 44 31	
南端	〃 藤田	児島郡灘崎町	北緯 34 32 55	南北 30.80km
北端	〃 掛畑	御津郡加茂川町	〃 34 49 02	

〈市 域〉 面積 513.28km²
 人口 621,809人
 世帯数 248,170世帯

※人口・世帯数は平成14年3月末住民基本台帳による。

※太線 ——— は福祉区を表す。



2 人 口

明治22年の市制施行時に47,564人であった本市の人口は、平成4年8月に60万人を突破し、平成14年4月1日の推計人口では、627,747人となった。平成12年の国勢調査では、政令指定都市を除くと全国で3番目の人口規模となっている。年齢構成では、老年人口比率が全国平均に近づきつつあり、今後本格的な高齢化社会の到来が予想される。

(1) 人口推移、構成等

① 人口推移

年次	世帯数	人 口			1世帯 当たり 人員	人口密度	備 考
		総数	男	女			
明治22年	9,581	47,564	23,907	23,657	4.96	8,243	6. 1 市制施行等
大正9年	21,423	94,585	45,779	48,806	4.42	9,791	10. 1 国勢調査
14	28,005	124,521	61,267	63,254	4.45	5,294	〃
昭和5年	33,083	139,222	69,290	69,932	4.21	5,919	〃
10	35,837	166,144	81,594	84,550	4.64	3,499	〃
15	36,496	163,552	77,381	86,171	4.48	3,444	〃
22	34,226	140,631	69,079	71,552	4.11	2,961	〃
25	38,958	162,904	78,400	84,504	4.18	3,430	〃
30	54,710	235,754	113,306	122,448	4.31	1,537	〃
35	65,949	260,773	124,681	136,092	3.95	1,700	〃
40	81,016	291,825	139,348	152,477	3.60	1,836	〃
45	111,265	375,106	180,456	194,650	3.37	1,504	〃
50	156,933	513,471	248,453	265,018	3.27	1,006	〃
55	178,929	545,765	264,648	281,117	3.05	1,069	〃
60	191,318	572,479	277,727	294,752	2.99	1,121	〃
平成2年	207,731	593,730	287,368	306,362	2.86	1,157	〃
7	231,678	615,757	298,231	317,526	2.66	1,200	〃
8	—	621,152	300,830	320,322	—	1,210	1. 1 推計人口
9	—	619,665	299,790	319,875	—	1,207	4. 1 推計人口
10	—	623,151	301,357	321,794	—	1,214	〃
11	—	627,865	303,684	324,181	—	1,223	〃
12	244,010	626,642	302,339	324,303	2.57	1,221	10. 1 国勢調査
13	—	625,329	301,205	324,124	—	1,218	4. 1 推計人口
14	—	627,747	301,977	325,770	—	1,223	4. 1 推計人口

② 年齢階級，男女別住民基本台帳人口

平成14年3月31日現在（外国人除く）

年 齢	総 数	男	女	年 齢	総 数	男	女
総 数	621,809	299,588	322,221	45～49歳	38,395	19,094	19,301
0～4歳	33,142	16,965	16,177	50～54歳	51,453	25,360	26,093
5～9歳	31,081	15,935	15,146	55～59歳	40,509	19,725	20,784
10～14歳	31,571	16,138	15,433	60～64歳	35,542	16,995	18,547
15～19歳	36,092	18,297	17,795	65～69歳	33,238	15,192	18,046
20～24歳	40,935	20,541	20,394	70～74歳	28,742	12,774	15,968
25～29歳	50,614	24,976	25,638	75～79歳	20,656	8,258	12,398
30～34歳	47,805	23,590	24,215	80～84歳	12,633	4,227	8,406
35～39歳	39,286	19,472	19,814	85～89歳	7,868	2,361	5,507
40～44歳	37,888	18,673	19,215	90歳以上	4,359	1,015	3,344

（再掲）

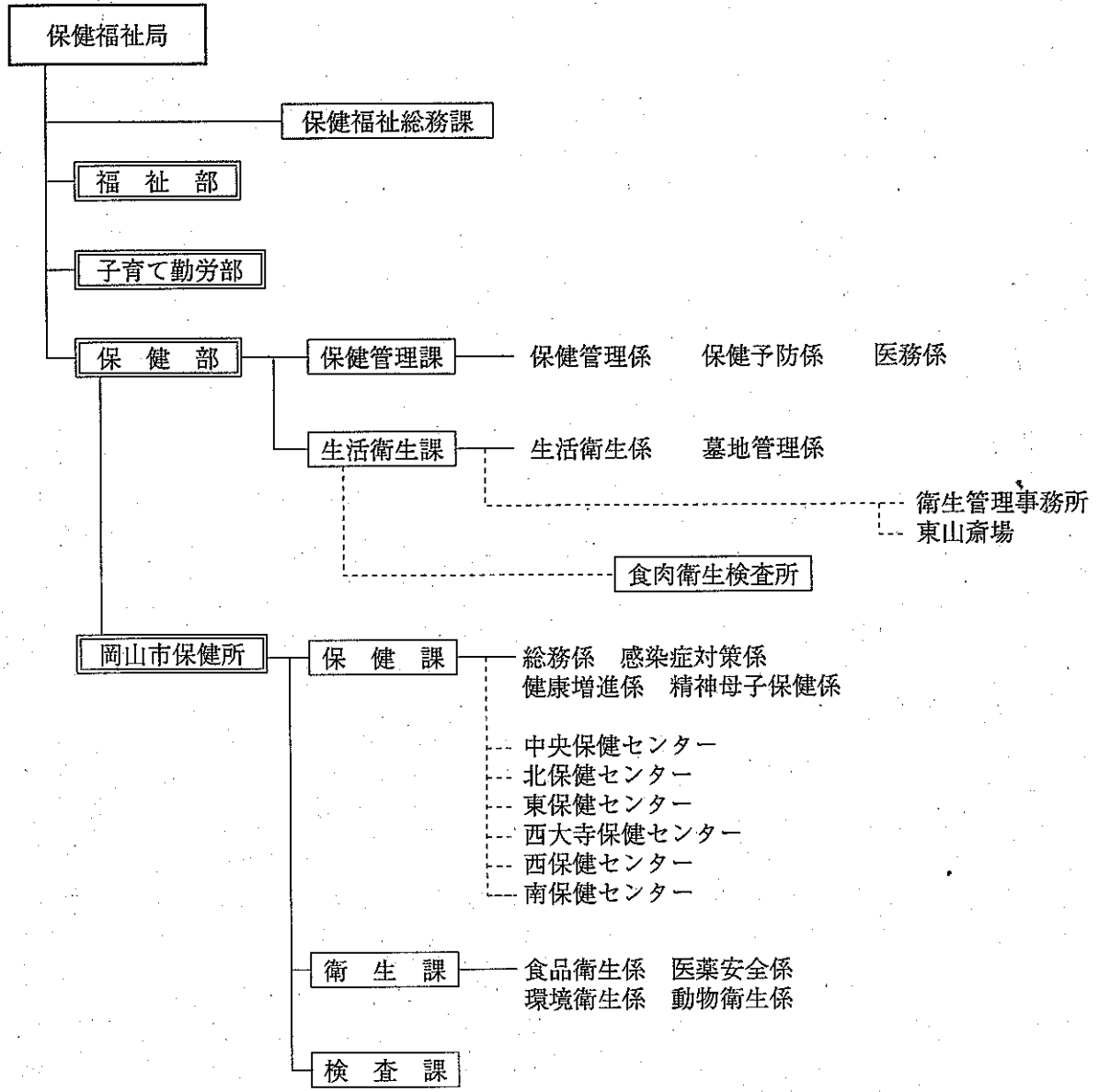
区 分	総 数	年 少 人 口		生 産 年 齢 人 口		老 年 人 口	
		0～14歳	構 成 比 (%)	15～64歳	構 成 比 (%)	65歳以上	構 成 比 (%)
計	621,809	95,794	15.41	418,519	67.31	107,496	17.29

③ 所管区域別人口

保健センター	世 帯 数	人 口		
		総 数	男	女
中 央	56,146	114,952	54,682	60,270
東	54,566	135,551	64,424	71,127
西 大 寺	29,183	83,293	39,830	43,463
南	37,360	95,905	47,111	48,794
西	36,896	102,086	50,043	52,043
北	34,019	90,022	43,498	46,524

3 機 構 (平成14年4月1日現在)

□ は局相当。 □ は部相当。 □ は課相当。



4 事務分掌 (平成14年4月1日現在)

は課相当。

保健部

保健管理課

保健管理係

- (1) 保健衛生行政の企画立案に関する事。
- (2) 国・県補助金及び県交付金等に関する事。
- (3) 岡山県都市衛生協議会に関する事。
- (4) 献血推進の総括に関する事。
- (5) 保健所に関する事。
- (6) 保健医療関係団体等との連絡調整に関する事。
- (7) 予防接種の総括に関する事。
- (8) 部内事務の連絡調整及び部内他課係の主管に属しない事。

保健予防係

- (1) 母子保健事業の総括に関する事。
- (2) 歯科保健事業の総括に関する事。
- (3) 老人保健事業の総括に関する事。
- (4) 精神保健事業の総括に関する事。
- (5) 健康増進及び栄養指導事業の総括に関する事。
- (6) 感染症対策事業の総括に関する事。
- (7) 各種統計調査の総括に関する事。
- (8) その他対人保健事業の総括に関する事。

医務係

- (1) 医療施設等に関する許可、届出の受付、立入指導等に関する事。
- (2) 介護老人保健施設の立入指導等に関する事。
- (3) 保健医療従事者等の免許（クリーニング師、調理師及び製菓衛生士を除く。）に関する事。
- (4) 救急医療対策に関する事。
- (5) その他医事業務の総括に関する事。

生活衛生課

生活衛生係

- (1) 食品衛生及び環境衛生行政の企画立案に関する事。
- (2) 食品衛生業務の総括に関する事。
- (3) 食鳥検査業務の総括に関する事。
- (4) と畜場の許可等に関する事。
- (5) 化製場等の総括に関する事。
- (6) 狂犬病予防業務の総括に関する事。
- (7) 動物の愛護及び管理の総括に関する事。
- (8) 環境衛生業務の総括に関する事。

- (9) 特定建築物の環境衛生の総括に関すること。
- (10) 食肉衛生検査所及び衛生管理事務所に関すること。
- (11) 地区衛生組織に関すること。
- (12) 食品衛生及び環境衛生関係団体等との連絡調整に関すること。
- (13) 公衆浴場整備補助金に関すること。
- (14) 薬事業務の総括に関すること。
- (15) 毒物及び劇物の取締業務の総括に関すること。
- (16) 課内他係の主管に属しないこと。

墓地管理係

- (1) 墓地、火葬場等の経営の許可等に関すること。
- (2) 墓地、埋火葬に関する計画、統計及び調査に関すること。
- (3) 市営墓地の管理に関すること。
- (4) 市営墓地の建設及び維持に関すること。
- (5) 市営墓地の使用料及び管理料の徴収に関すること。
- (6) 東山地区無縁墓地の整理に関すること。
- (7) 共同墓地整備補助金に関すること。
- (8) 東山斎場に関すること。

衛生管理事務所

- (1) そ族及び衛生害虫の駆除及び指導に関すること。
- (2) 防疫用薬剤の配布に関すること。
- (3) あき地の雑草の除去に関すること。

食肉衛生検査所

- (1) 食肉検査に関すること。
- (2) 食鳥検査に関すること。
- (3) と畜場及び食鳥処理場への立入検査に関すること。

岡山市保健所

保健課

総務係

- (1) 保健所の運営に関すること。
- (2) 保健所内の庶務に関すること。
- (3) 保健課内の庶務に関すること。
- (4) 保健課内の研修に関すること。
- (5) 保健所施設及び西大寺保健センターの維持管理に関すること。
- (6) 保健所使用料及び手数料の徴収に関すること。
- (7) 表彰に関すること。
- (8) 保健所運営委員会等に関すること。
- (9) 地域保健事業報告等の総括に関すること。
- (10) 人口動態その他各種統計に関すること。

- (11) 死体解剖許可に関する事。
- (12) 実習生指導の総括に関する事。
- (13) 保健所内の連絡調整及び所内他課係の主管に属しない事。

感染症対策係

- (1) 結核対策事業に関する事。
- (2) 感染症対策事業に関する事。
- (3) 予防接種事業に関する事。
- (4) エイズ対策に関する事。
- (5) 献血推進事業に関する事。
- (6) 結核診査協議会に関する事。
- (7) 感染症診査協議会に関する事。

健康増進係

- (1) 老人保健事業に関する事。
- (2) 健康増進・栄養事業に関する事。
- (3) 集団給食施設指導に関する事。
- (4) 特別用途食品等許可申請取扱いに関する事。
- (5) 愛育委員協議会に関する事。
- (6) 栄養改善協議会に関する事。

精神母子保健係

- (1) 精神保健事業に関する事。
- (2) 母子保健事業に関する事。
- (3) おやこクラブネットワークに関する事。
- (4) 養育医療・育成医療・結核児童療育の給付・小児慢性特定疾患に関する事。
- (5) 歯科保健事業に関する事。
- (6) 特定疾患対策事業に関する事。
- (7) 原子爆弾被爆者の援護に関する事。
- (8) 臓器移植等推進に関する事。

保健センター

- (1) 保健センター業務に関する事。
- (2) 母子保健事業の実施に関する事。
- (3) 老人保健事業の実施に関する事。
- (4) 精神保健事業の実施に関する事。
- (5) 特定疾患対策事業の実施に関する事。
- (6) 健康増進及び栄養事業の実施に関する事。
- (7) 歯科保健事業の実施に関する事。
- (8) 結核等感染症対策の実施に関する事。
- (9) 愛育委員会に関する事。
- (10) 栄養改善協議会に関する事。
- (11) おやこクラブに関する事。

- (12) 元気の出る会、障害児（者）の会等の育成支援に関する事。
- (13) 実習生指導に関する事。
- (14) その他対人保健事業の実施に関する事。

衛生課

食品衛生係

- (1) 食品関係営業許可及び監視指導等に関する事。
- (2) 中央卸売市場駐在所の業務の実施に関する事（衛生検査を含む。）。
- (3) 食品衛生監視業務に関する事。
- (4) 食中毒対策に関する事。

医薬安全係

- (1) 薬局、医薬品販売業の許可に関する事。
- (2) 薬局、医薬品販売業等の監視業務に関する事。
- (3) 毒物劇物販売業の許可に関する事。
- (4) 毒物劇物販売業等の監視業務に関する事。
- (5) 覚せい剤等薬物乱用防止の普及啓発に関する事。
- (6) 課内他係の主管に属しない事。

環境衛生係

- (1) 理容所、美容所及びクリーニング所の開設届の受理並びに指導等に関する事。
- (2) 旅館業の営業許可等に関する事。
- (3) 興行場及び公衆浴場の許可等に関する事。
- (4) 特定建築物の届出の受理及び指導に関する事。
- (5) 温泉の理容許可等に関する事。
- (6) 専用水道、簡易専用水道等に関する事。
- (7) 遊泳用プールの指導に関する事。
- (8) 家庭用品の安全性に関する事。
- (9) その他環境衛生業務の実施に関する事。

動物衛生係

- (1) 動物由来感染症（狂犬病を含む。）の予防に関する事。
- (2) 動物の愛護に関する事。
- (3) 動物の管理に関する事。

検査課

- (1) 公衆衛生上の検査に関する事。

5 人員配置

(1) 職種別人員配置

平成14年4月1日現在

所 属 職 種	保 健 管 理 課	生 活 衛 生 課	岡 山 市 保 健 所									衛 生 課	検 査 課	食 肉 衛 生 検 査 所	衛 生 管 理 事 務 所	東 山 斎 場	合 計
			保 健 課	(再 掲)						衛 生 課	検 査 課						
				中 央 保 健 セ ン タ ー	北 保 健 セ ン タ ー	東 保 健 セ ン タ ー	西 大 寺 保 健 セ ン タ ー	西 保 健 セ ン タ ー	南 保 健 セ ン タ ー								
総 数	17	16	118	13	11	14	10	12	11	33	7	10	11	5	217		
事 務	14	9	20							1			1	2	47		
医 師			4												4		
歯 科 医 師			1												1		
薬 剤 師		1								8	1				10		
管 理 栄 養 士			7	1	1	1	1	1	1						7		
診 療 放 射 線 技 師			1												1		
臨 床 検 査 技 師												2			2		
理 学 療 法 士			1												1		
歯 科 衛 生 士			3		1	1		1							3		
獣 医 師		1								5	2	10			18		
保 健 師	2		69	11	8	11	8	9	9						71		
看 護 師			4		1	1	1								4		
准 看 護 師			3	1				1	1						3		
化 学	1									2	2				5		
農 学																	
農 芸 化 学		2								11					13		
土 木		2													2		
水 産		1								3					4		
畜 産										1					1		
自 動 車 技 師			4										1		5		
防 疫 員 兼 自 動 車 技 師			1												1		
衛 生 主 事													1		1		
業 務 主 事														1	1		
自 動 車 技 師 兼 防 疫 員													1		1		
業 務 員										2				2	4		
防 疫 員													7		7		

※「保健婦助産婦看護婦法の一部を改正する法律」により、平成14年3月1日から保健婦、助産婦、看護婦の名称を保健師、助産師、看護師に改正。

(2) 保健所における各種検査員の職種

(平成14年4月1日現在)

区 分 職 種	医 療 監 視 員	栄 養 指 導 員	精 神 保 健 福 祉 相 談 員	環 境 衛 生 監 視 員	食 品 衛 生 監 視 員	狂 犬 病 予 防 員	温 泉 監 視 員	水 道 法 検 査 員	薬 事 監 視 員	合 計
事 務	4								1	5
医 師	5									5
歯 科 医 師	1									1
薬 剤 師				1	3				4	8
管 理 栄 養 士	1	7								8
診 療 放 射 線 技 師	1									1
獣 医 師					2	3				5
保 健 師	5		18							23
化 学				1				1		2
農 芸 化 学				2	9					11
水 産				1	2					3
畜 産				1						1
合 計	17	7	18	6	16	3	0	1	5	73

※人数は実数。複数兼務は主たるものに計上。

6 平成14年度予算

衛生費のうち、保健部関係予算額（一般会計）

（単位：千円）

項 目	平成13年度 当初予算額 ①	平成14年度 当初予算額 ②	差引増減額 ③(②-①)	前年度比 ③÷①(%)	平成14年度当初予算額の財源内訳			
					国 県 支出金	地方債	その他	一 般 財 源
1 保 健 衛 生 費	5,500,365	5,576,320	75,955	1.4	654,988	17,300	607,732	4,296,300
1 保健衛生総務費	679,302	690,132	10,830	1.6	20,053		43,911	626,168
2 保健対策推進費	2,031,771	2,058,634	26,863	1.3	494,731		241,363	1,322,540
3 救急診療対策費	143,094	141,780	△1,314	△0.9	26,268		53,319	62,193
5 予 防 費	651,885	805,969	154,084	23.6	51,449		49,467	705,053
10 結核対策費	169,756	152,231	△17,525	△10.3	28,804			123,427
13 保 健 所 費	1,304,746	1,254,292	△50,454	△3.9				1,254,292
15 環 境 衛 生 費	306,363	259,641	△46,722	△15.3	33,683		124,277	101,681
30 火 葬 場 費	213,448	213,641	193	0.1		17,300	95,395	100,946
10 病 院 費	1,098,766	1,149,657	50,891	4.6	0	0	0	1,149,657
1 病 院 費	1,098,766	1,149,657	50,891	4.6				1,149,657
保健部関係計(a)	6,599,131	6,725,977	126,846	1.9	654,988	17,300	607,732	5,445,957
一般会計合計(b)	213,843,453	204,852,746	△8,990,707	△4.2	26,227,957	13,079,000	10,109,916	155,435,873
構成比(a)÷(b) (%)	3.1	3.3	-	-	2.5	0.1	6.0	3.5

※予算額の財源内訳は、特定財源の充当額による。

※病院費については、地方公営企業法に基づく一般会計の負担金。

7 関係施設

施設名	施設所在地 (電話番号)	建物構造 (開設年月日)	床面積 (敷地面積)	備考
岡山市保健所 (中央保健センター)	〒700-8546 鹿田町一丁目1-1 (803-1200)	鉄骨鉄筋コンクリート造 地上9階地下2階 (H10. 4. 1)	14,619㎡ (3,163㎡)	
北保健センター	〒700-0071 谷万成二丁目6-33 (251-6515)	鉄骨鉄筋コンクリート造 地上6階建 (H10. 4. 1)	7,296㎡ (7,882㎡)	北ふれあいセンター内
東保健センター	〒702-8002 桑野715-2 (274-5164)	鉄筋コンクリート造 一部鉄骨造2階建 一部3, 4階建 (H5. 5. 18)	12,819㎡ (29,162㎡)	岡山ふれあいセンター内
西大寺 保健センター	〒704-8192 西大寺中野本町4-5 (943-3210)	鉄筋コンクリート造 地上2階建 (H6. 4. 1)	7,302㎡ (6,022㎡)	
西保健センター	〒701-0205 妹尾880-1 (281-9625)	鉄筋コンクリート造 5階, 地下1階建 一部鉄骨4階建 (H10. 6. 1)	7,297㎡ (6,484㎡)	西ふれあいセンター内
南保健センター	〒702-8021 福田690-1 (261-7051)	鉄筋コンクリート造 一部鉄骨造4階建 (H11. 4. 1)	7,363㎡ (6,979㎡)	南ふれあいセンター内
休日夜間 急患診療所	〒700-0835 東中央町3-14 (225-2225)	鉄骨鉄筋コンクリート造 地下6階地下1階建の 1階部分 (H4. 10. 1)	364㎡ (1,545㎡)	市民病院別館1階
東山斎場	〒703-8274 門田本町二丁目4-1 (272-0154)	鉄筋コンクリート造 (S44. 8. 1)	1,836㎡ (7,072㎡)	
西大寺斎場	〒703-8104 富崎474 (943-0407)	鉄筋コンクリート造 (S56. 4. 1)	346㎡ (3,108㎡)	
食肉衛生検査所	〒703-8285 桜橋一丁目2-43 (272-8399)	鉄筋コンクリート造 (H6. 4. 1)	299㎡	岡山県営食肉地方 卸売市場内総合管 理棟3F部分を県 から借用
衛生管理事務所	〒700-0851 七日市西町3-22 (234-3072)	鉄骨造	89㎡ (1,565㎡)	
保健所衛生課 市場駐在所	〒702-8052 市場一丁目1 (264-1020)	鉄筋コンクリート造 (H6. 4. 1)	141.5㎡ (2,641㎡)	岡山市中央卸売市 場管理棟3階

〈施設分布図〉

