

表1. 分析対象者数

A. 性・年齢階級別

年齢階級	男	女	計
15-24	41	51	92
25-34	64	108	172
35-44	85	118	203
45-54	101	146	247
55-64	125	248	373
65-74	153	185	338
-75	43	62	105
不詳	3	11	14
計	615	929	1,544

B. 市町村・年齢階級別

年齢階級	藤枝	伊東	下田	森	由比	計
15-24歳	10	23	11	31	17	92
25-34	30	53	24	33	32	172
35-44	47	49	38	37	32	203
45-54	55	71	28	59	34	247
55-64	108	112	49	43	61	373
65-74	101	70	51	40	76	338
-75	16	27	15	21	26	105
不詳	6	4	2	1	1	14
計	373	409	218	265	279	1544

図1. 現在の健康状態(質問)

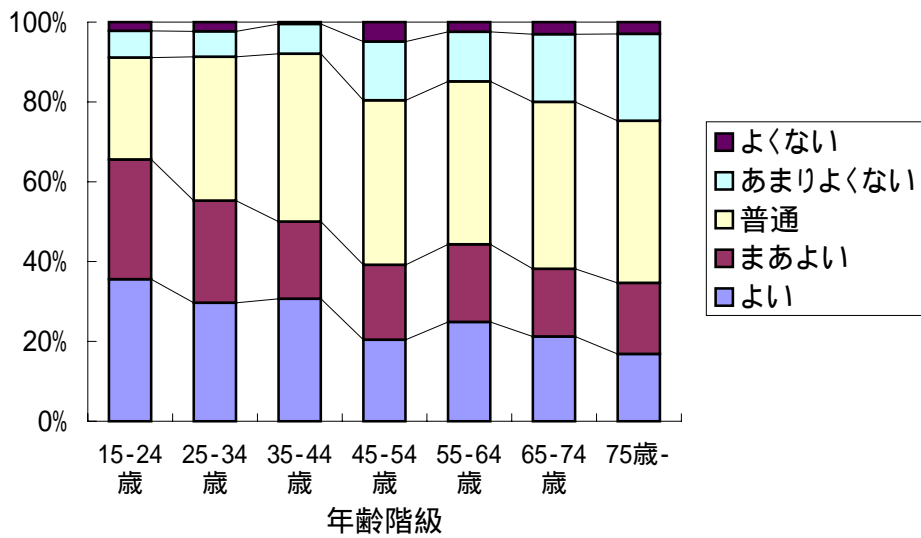


図2. 歯と歯ぐきの状態(質問2)

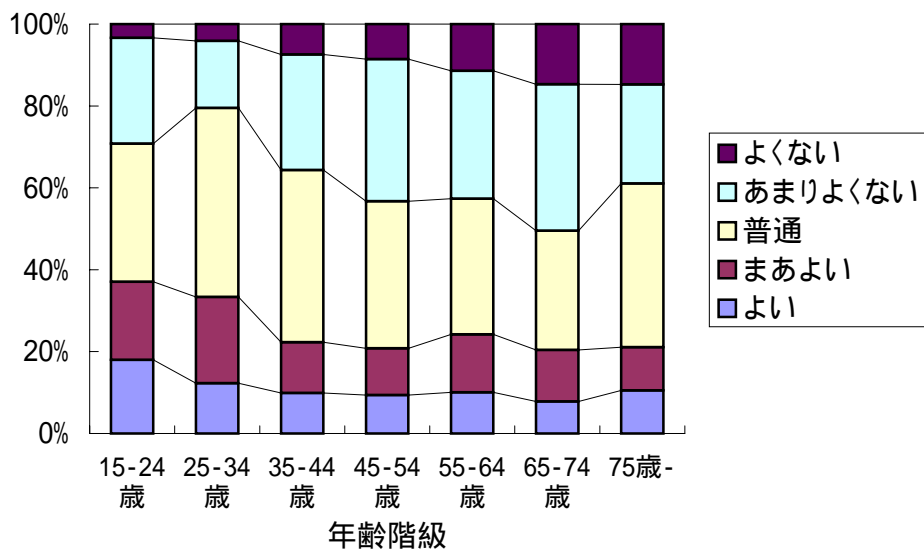


図3. この1年間で経験した歯や歯ぐきによる生活上の問題
(質問3、複数回答)

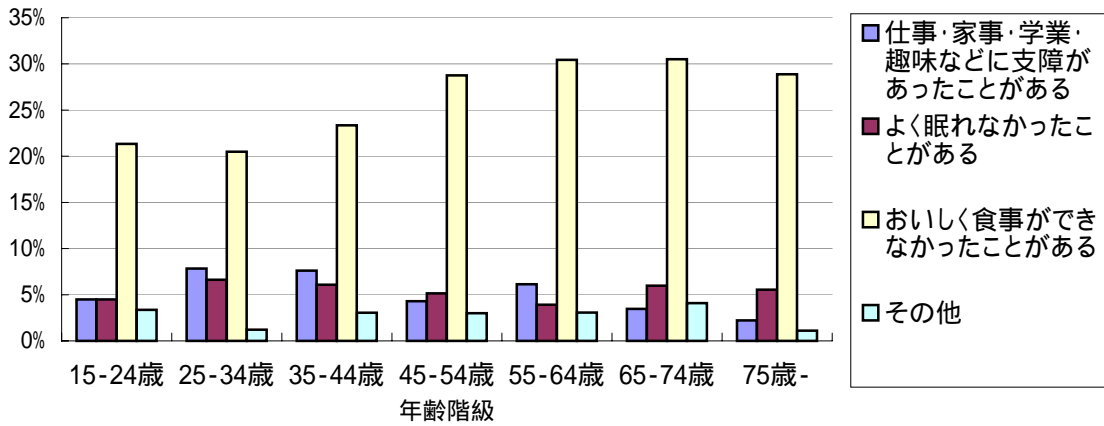


図4. 現在、歯や口の中で困っていること(質問4、複数回答)

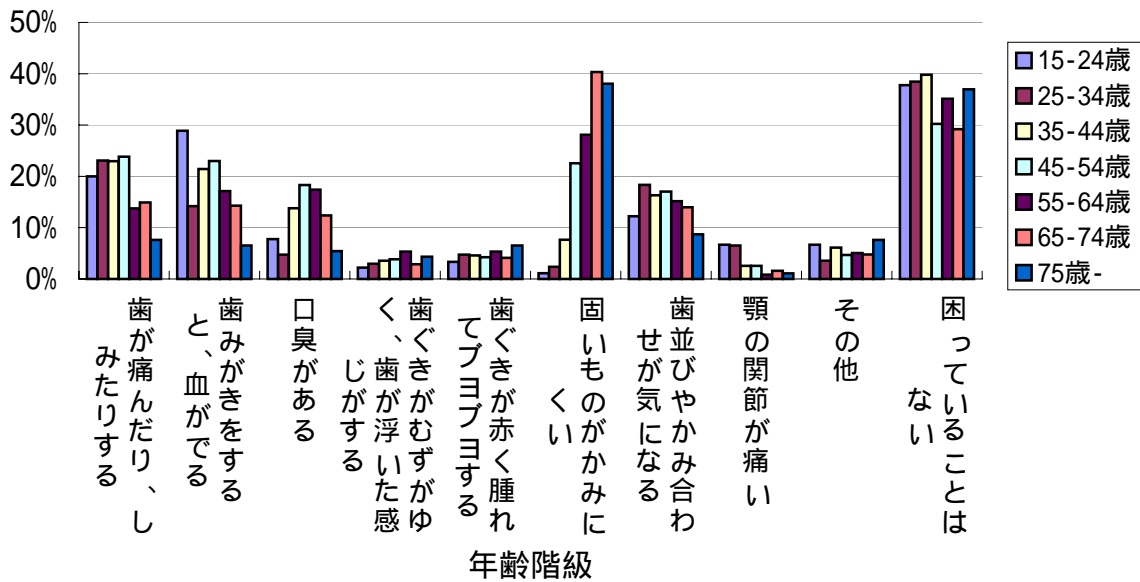


図5. あなたは歯周病(シソーノーロー)にかかっていると思いますか(質問5)

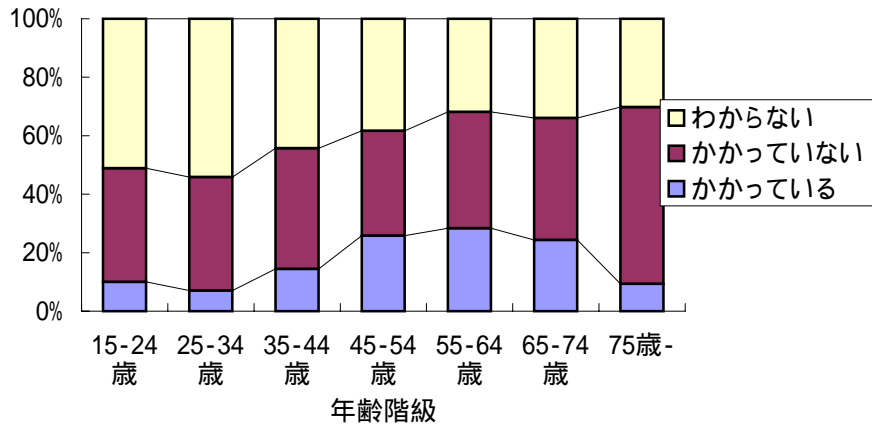


図6. あなたはむし歯になりやすいほうだと思いますか(質問6)

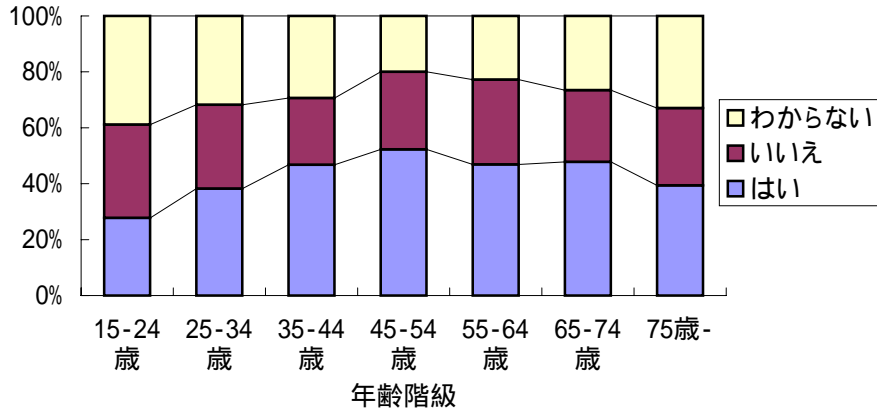
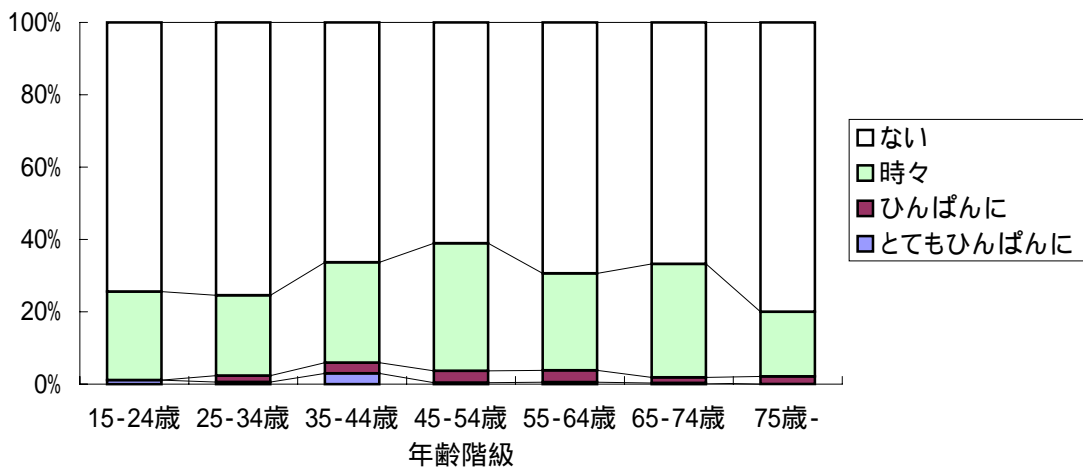


図7. 歯や歯ぐきの「見た目」が気になって、口を開けて笑ったり、ほほえんだりすることを止めることはどの位ありますか(質問7)



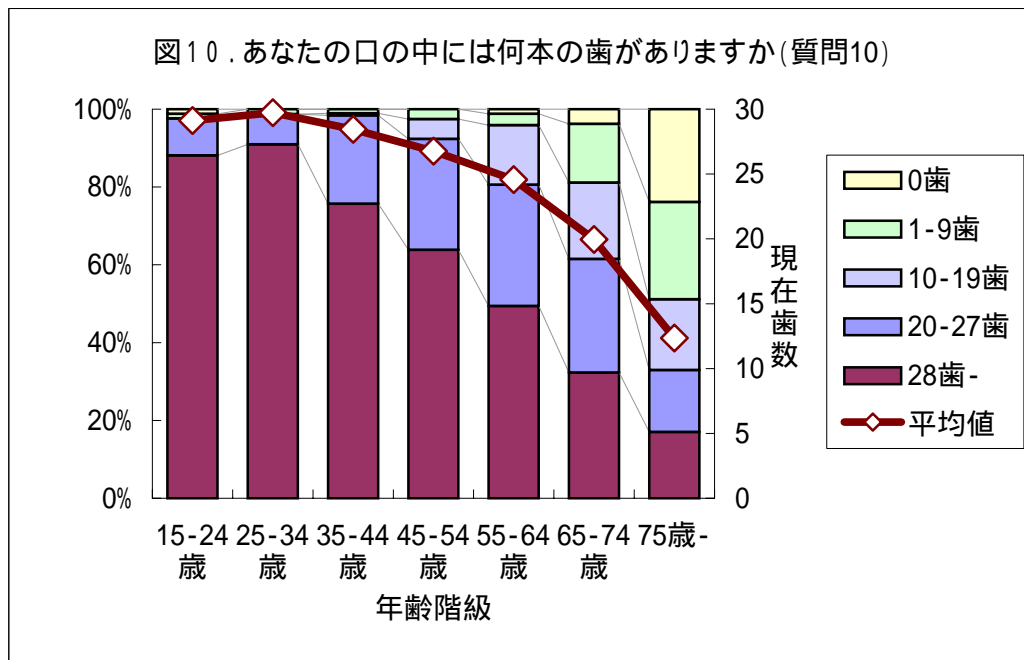
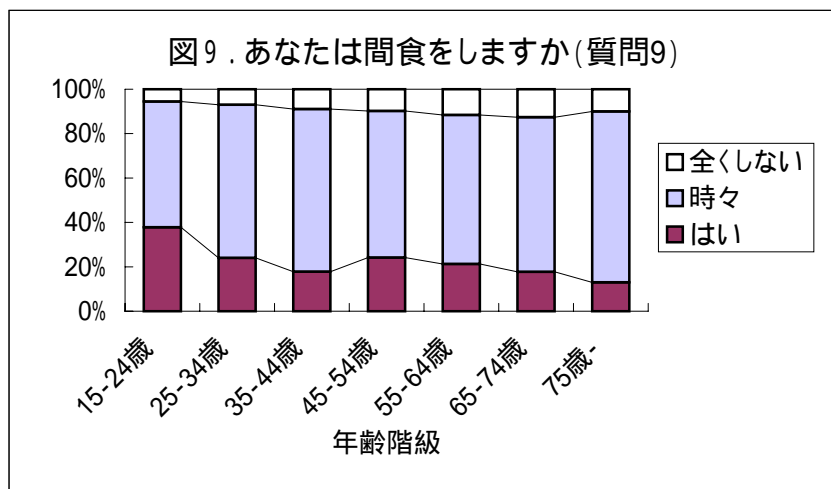
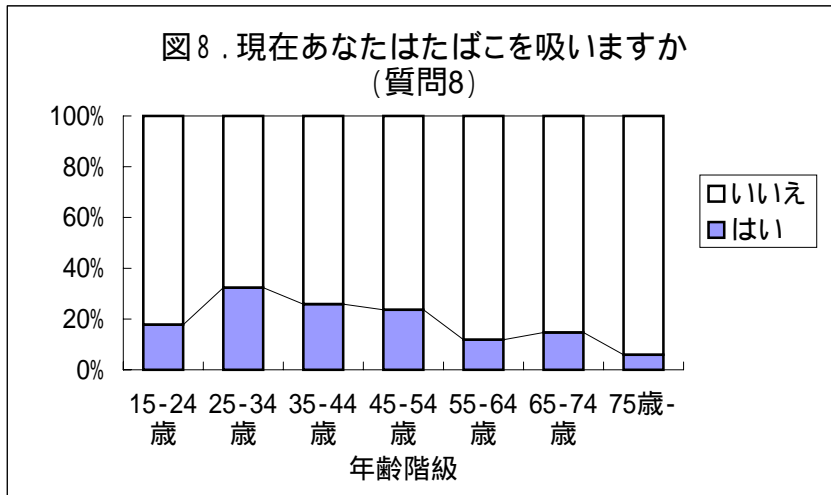


図11. 自分ではずせる入れ歯をしていますか
(質問11)

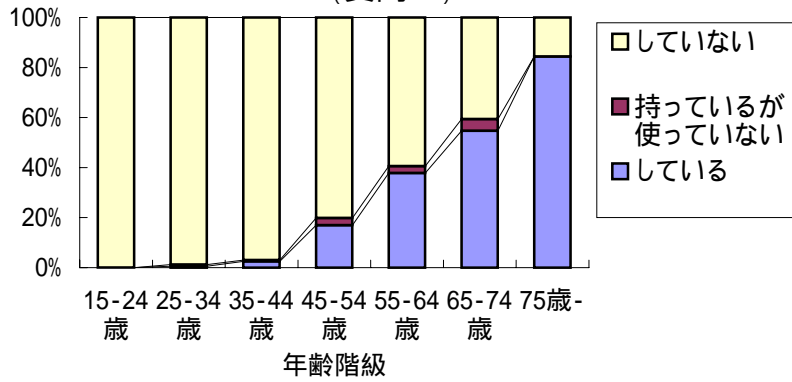


図12. 将来、入れ歯が必要になるといいますか
(問11・補助-1、義歯を所有していない人のみ)

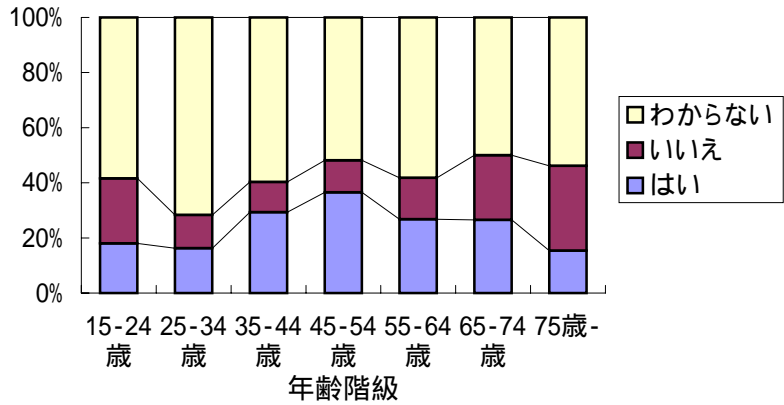


図13. 御自分の歯がもっと残っていればと思
いますか(問11・補助-2、義歯所有者のみ)

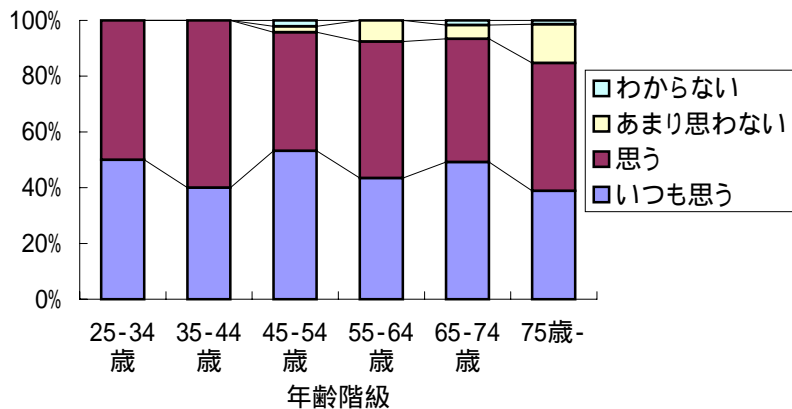


図14. 知っている言葉(質問12、複数回答)

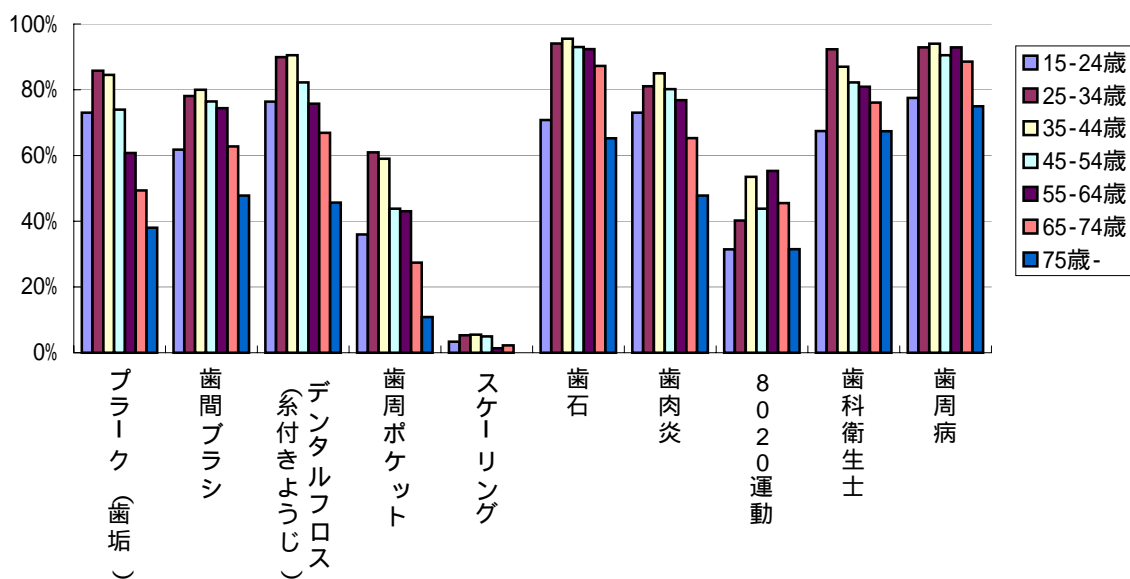


図15. 歯磨きの頻度と実施時間帯(質問13、複数回答)

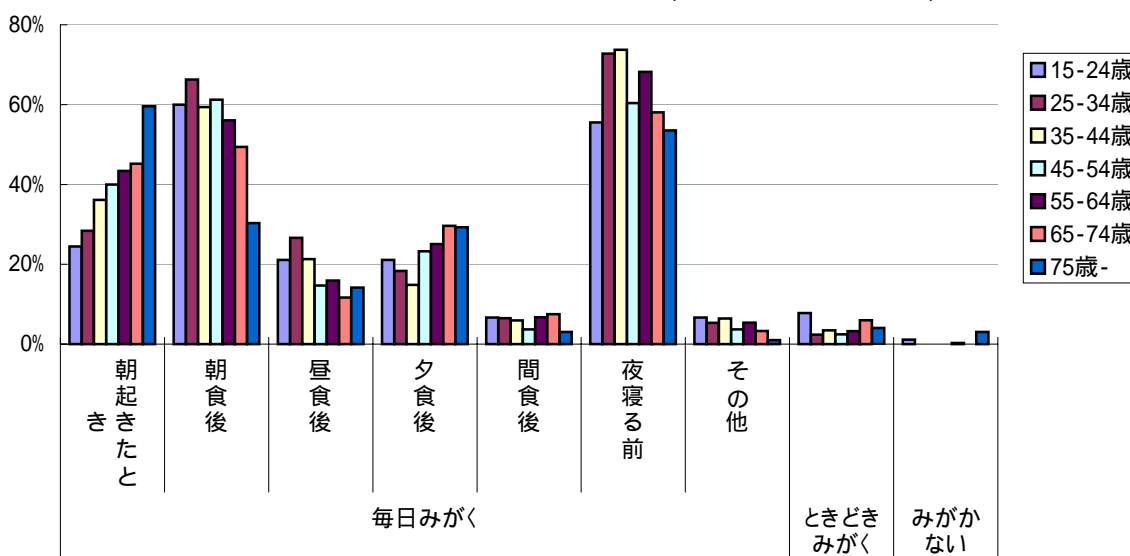


図16. 今まで歯周病について情報や知識を得る機会がありましたか
(質問16、複数回答)

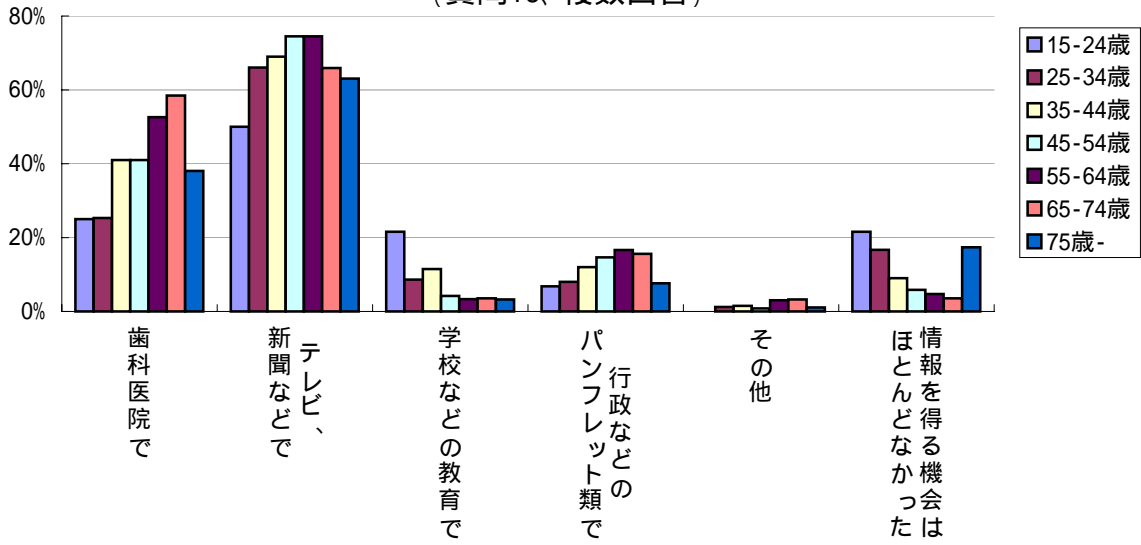


図17. 何らかの歯間清掃用具を1週間に1回以上
使用しているか(質問15から算出)

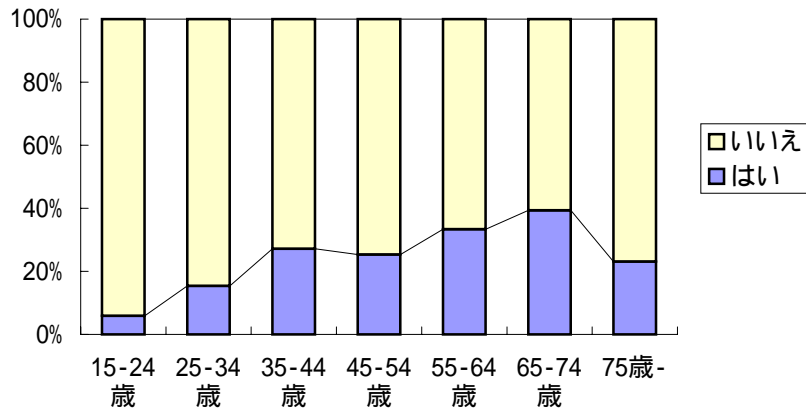


図18. あなたは、歯ブラシ、フロス、歯間ブラシなどの使用方法について指導を受けたことがありますか(質問16)

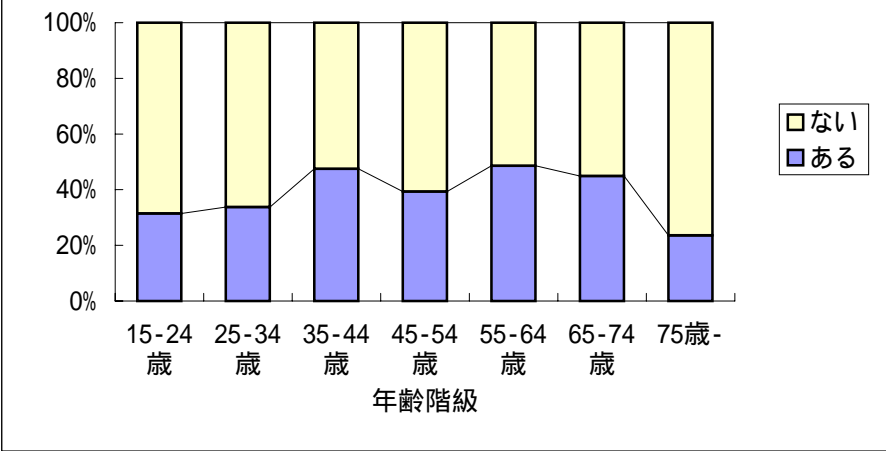
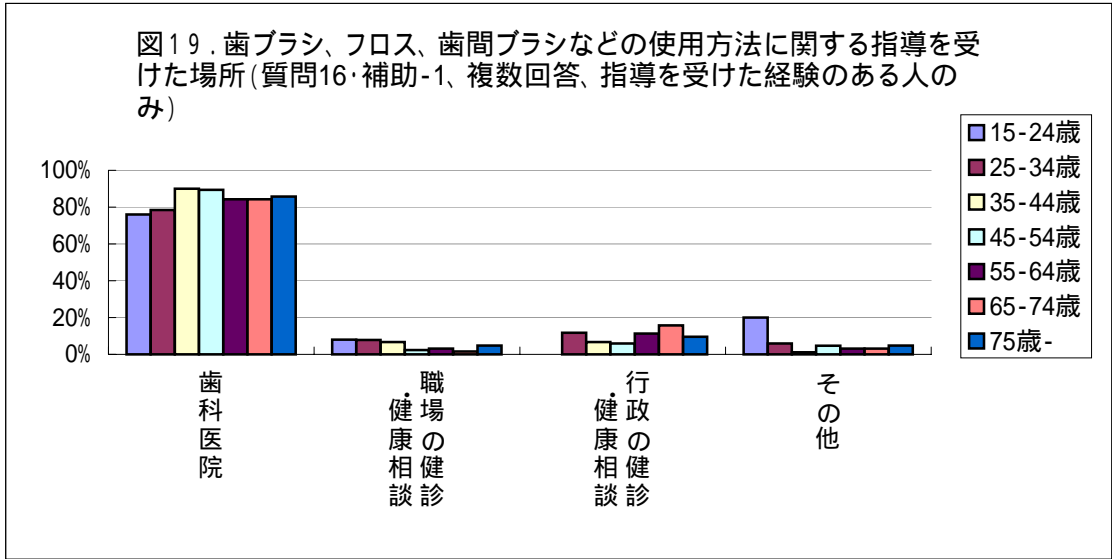


図19. 歯ブラシ、フロス、歯間ブラシなどの使用方法に関する指導を受けた場所(質問16・補助-1、複数回答、指導を受けた経験のある人のみ)



問20. 歯ブラシ、フロス、歯間ブラシなどの使用方法について指導を受けたときの感想(質問16・補助-2)

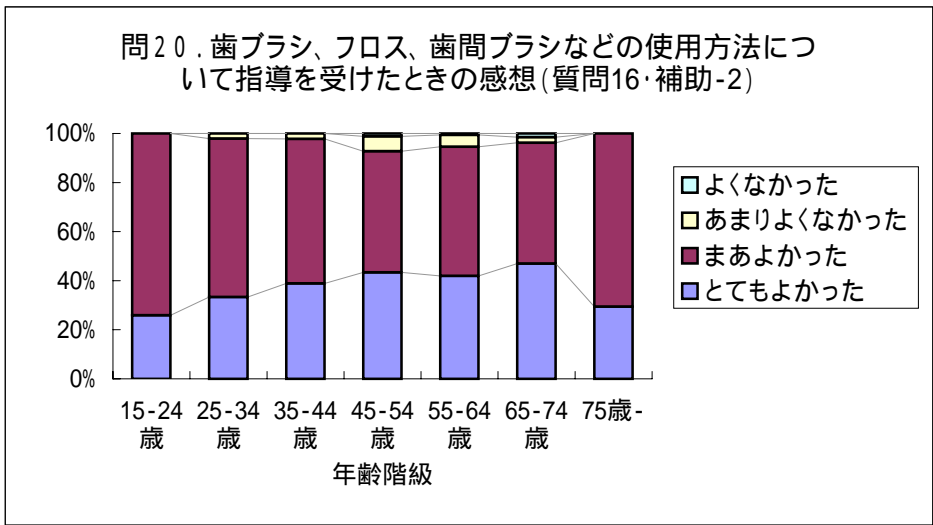


図21. 今までに歯科医院で歯石を取ってもらったことはありますか(質問17)

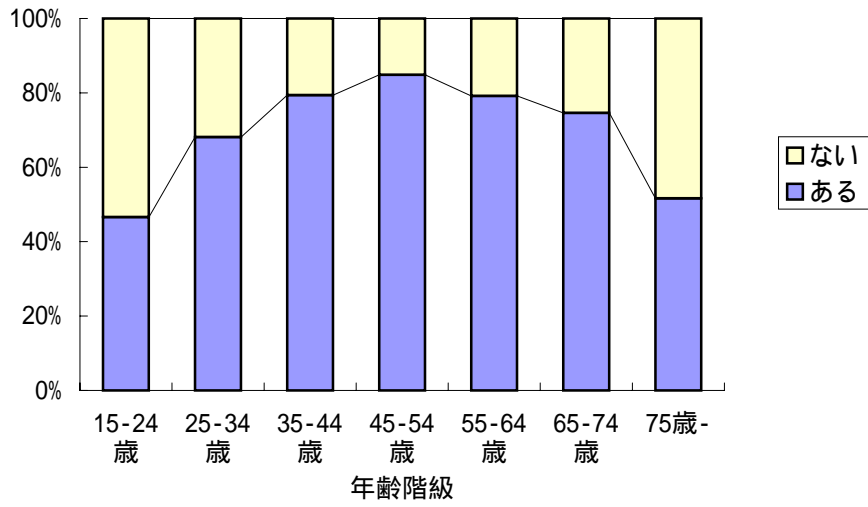


図22. 歯石を取ってもらったときの感想はいかがでしたか(質問17・補助-1)

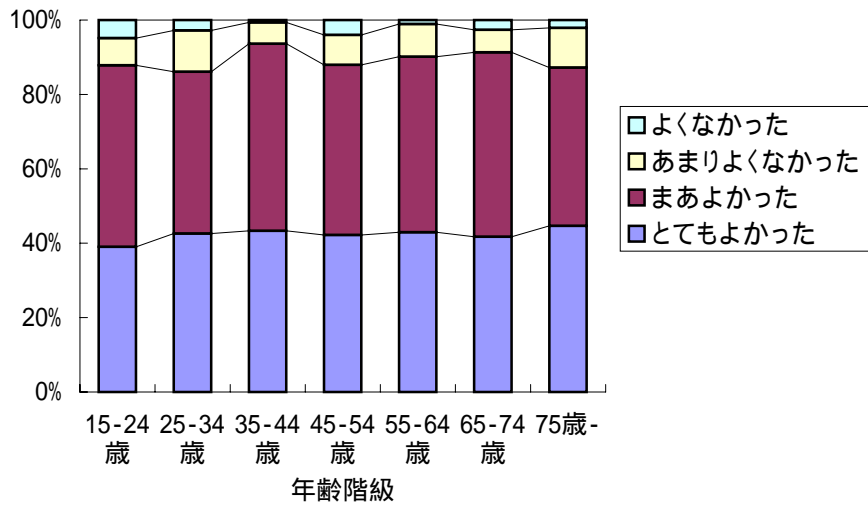


図23. 歯の手入れについて、普段どのようにお考えになっていますか。「どちらかといえば」ということで、お答えください(質問18)

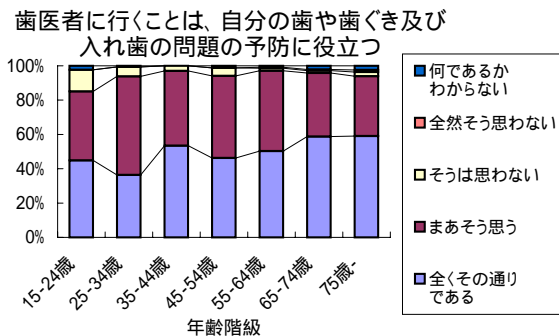
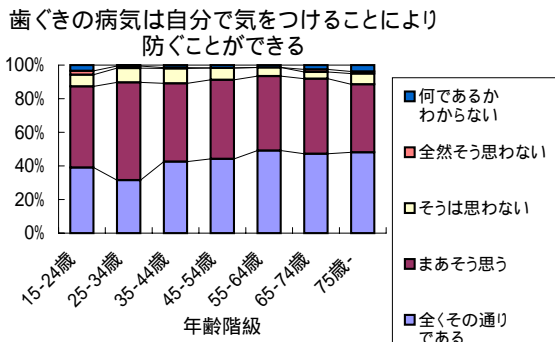
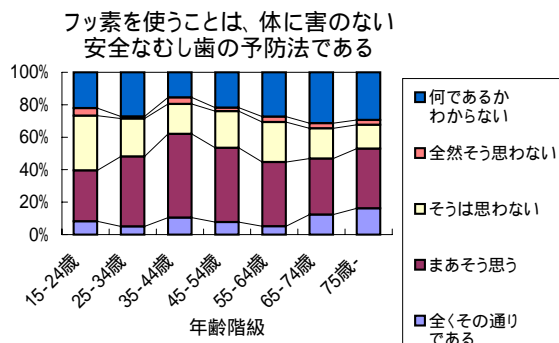
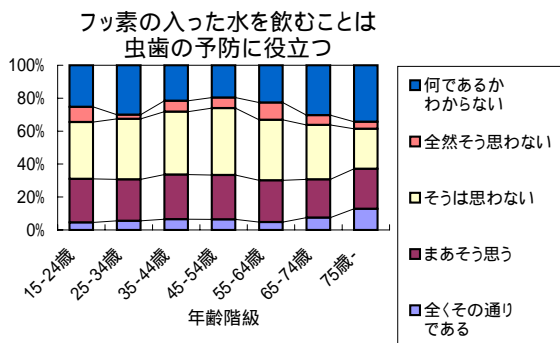
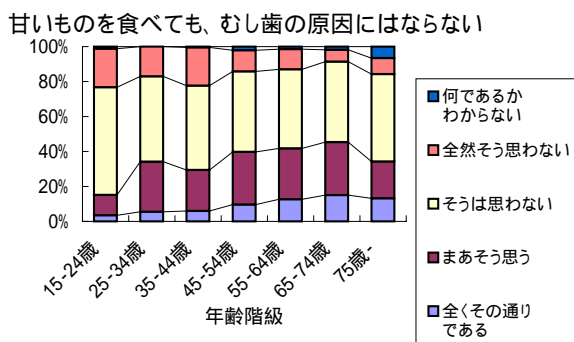
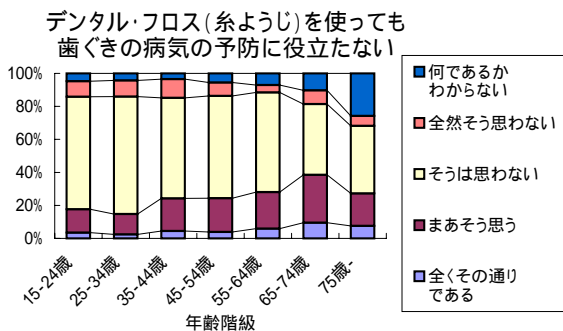
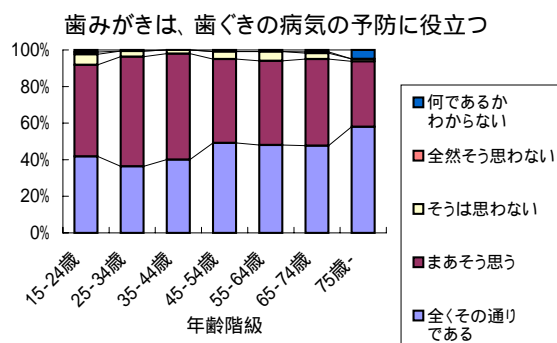
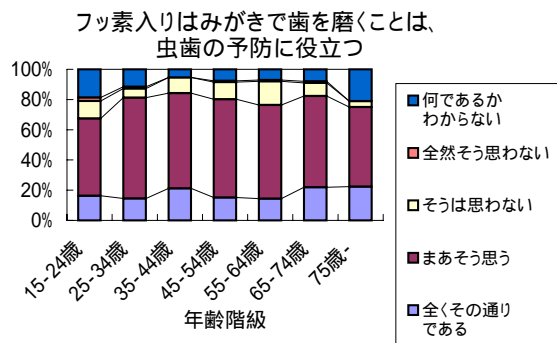


図24. 次のことについて、どのように思われますか？。それぞれについてお答えください(質問19)

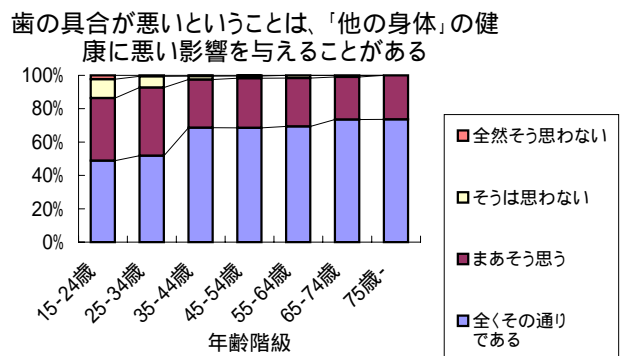
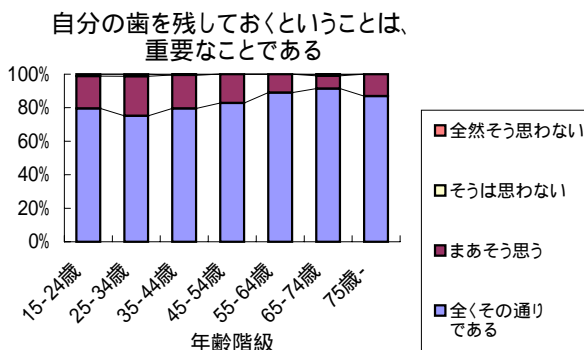
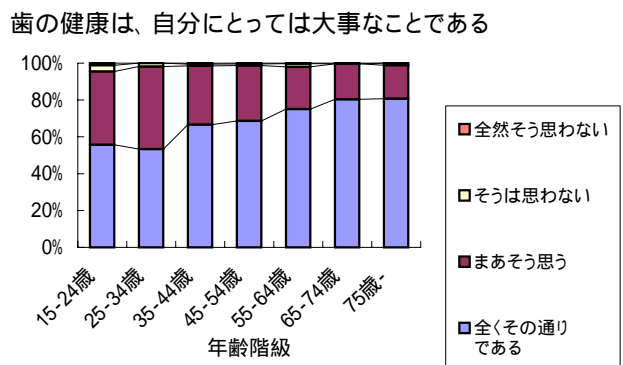
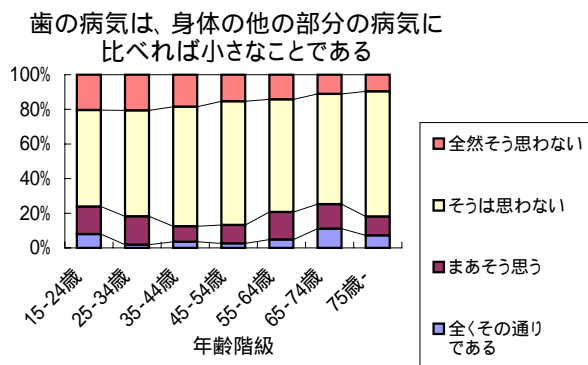
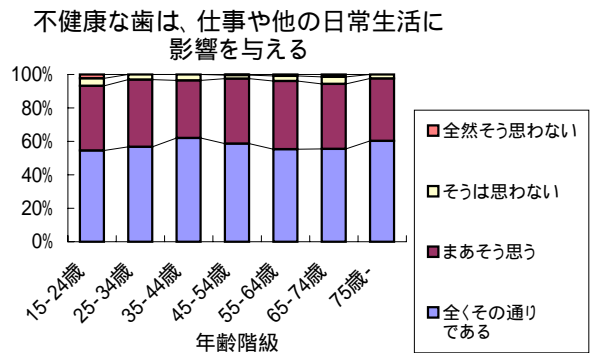
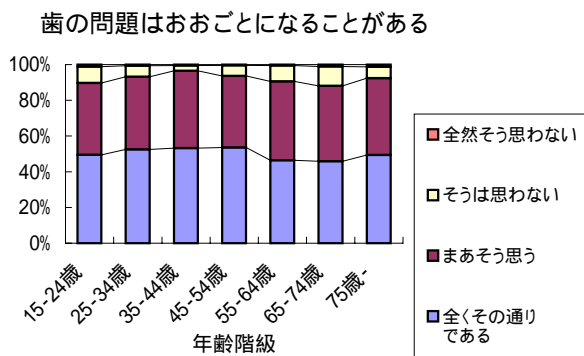
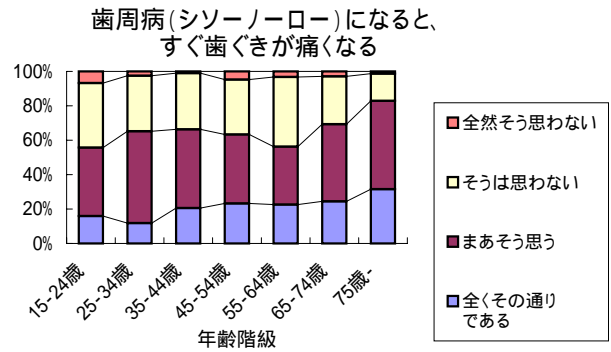
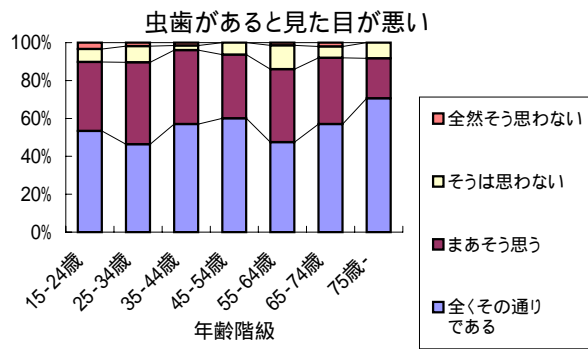


図25. この1年間で以下に示す各科ごとに病院や診療所を受診したことがありますか(質問20)

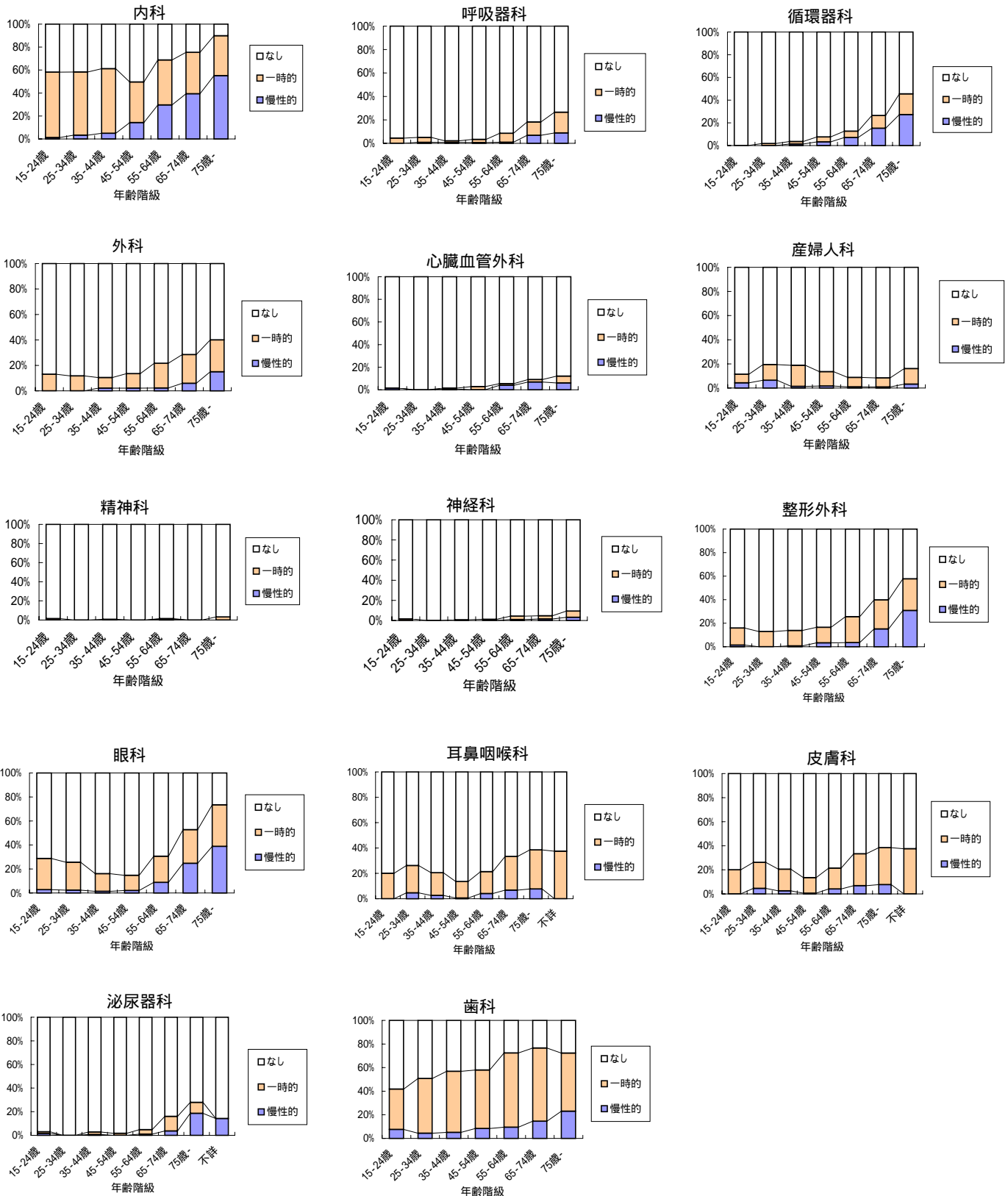


図26. あなたが一番最後に歯科治療を受けたのは、どのくらい前でしたか(質問21)

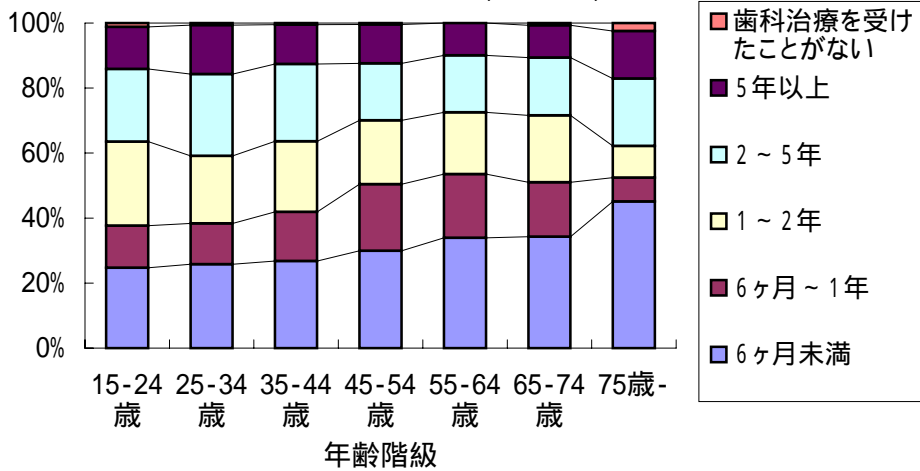


図27. 2年以上も歯医者にかからなかった理由は何ですか(質問22)

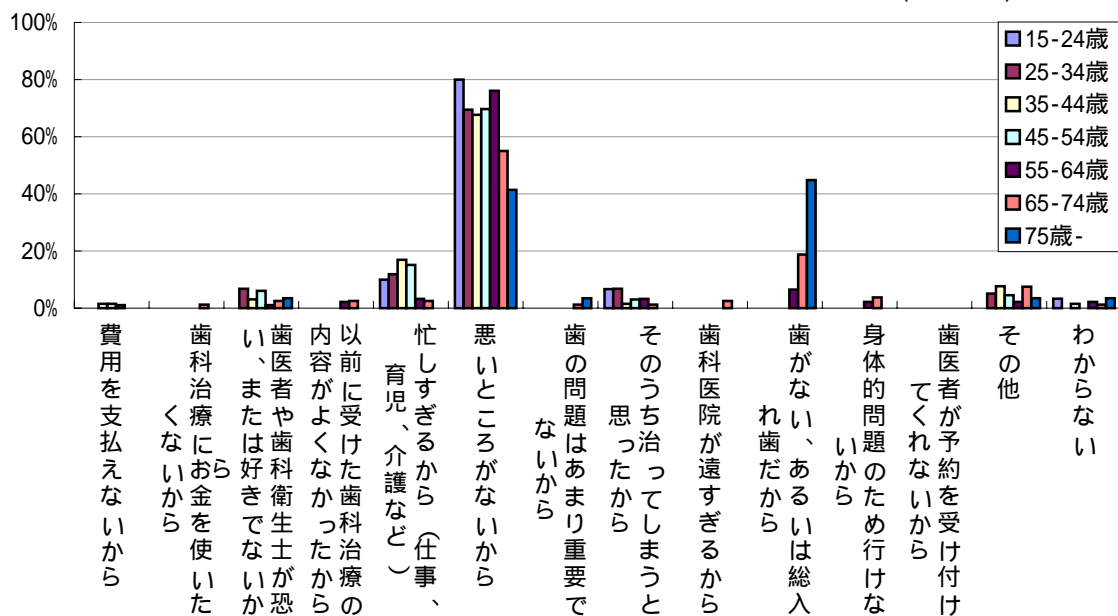


図28. その歯科医院(病院)を選んだ主な理由は何ですか
(質問24、複数回答)

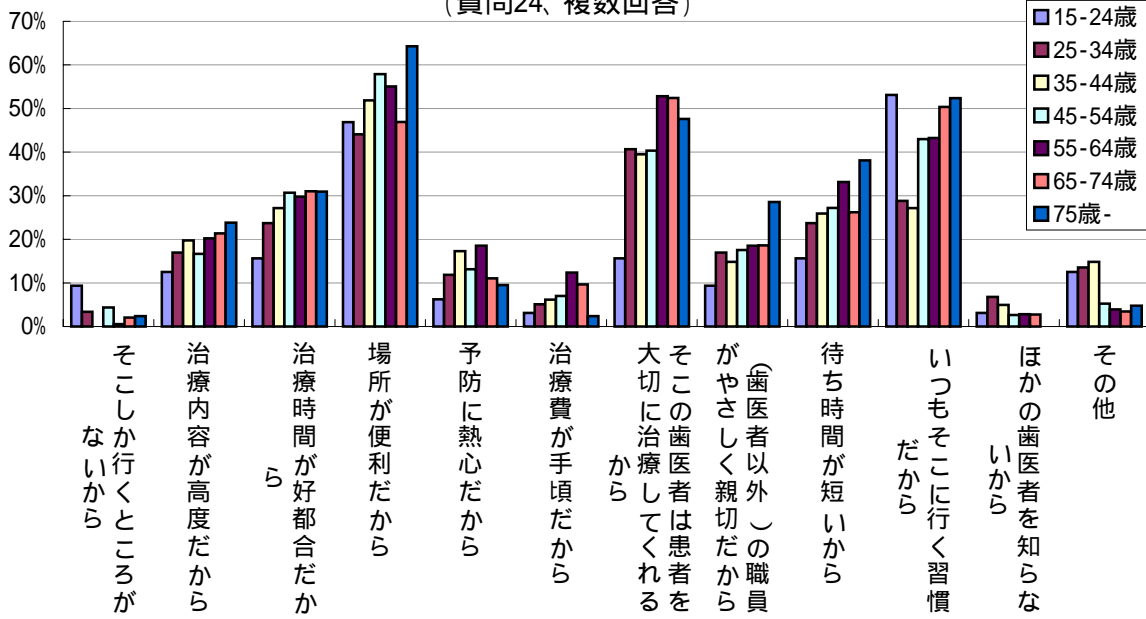


図29. あなたが一番最後に歯医者へ行った時の主な理由は何でしたか(問25)

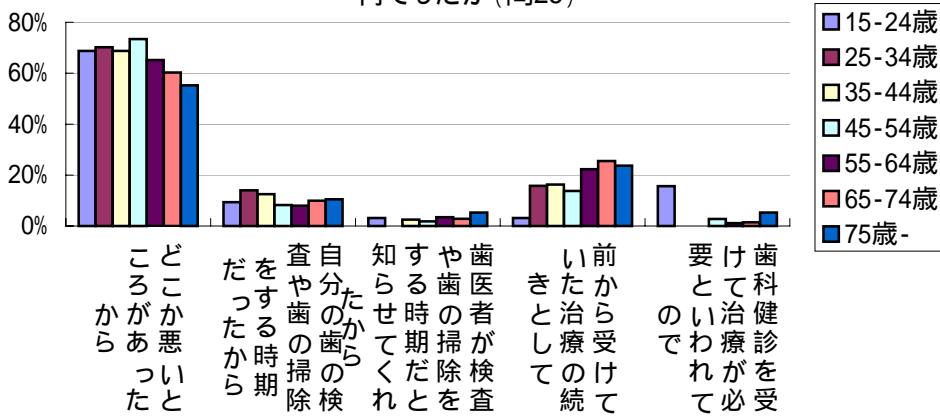


図30. 一番最後に歯医者へ行った際に、受けた処置・治療の内容に該当するものは何ですか(問26、複数回答)

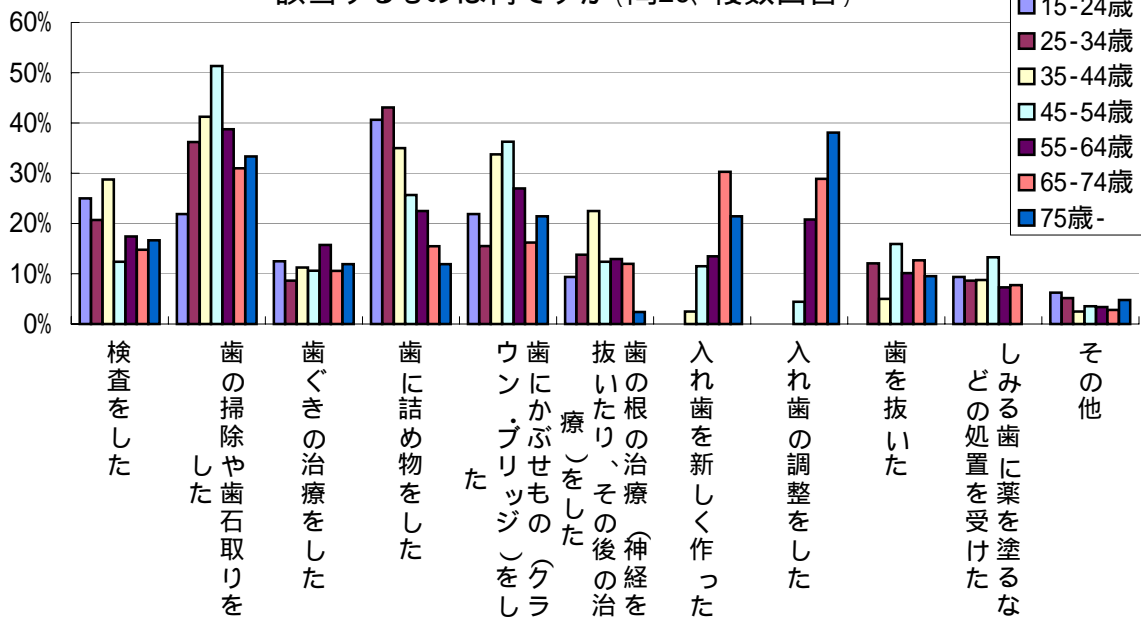


図31. この1年間で、その日(一番最後に行った日)以前にも歯医者に行ったことがありますか(質問27)

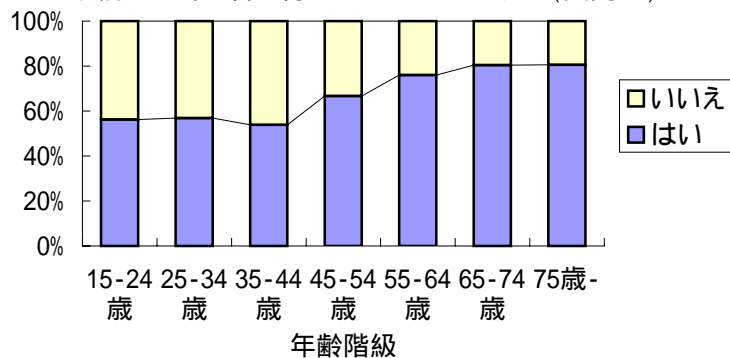
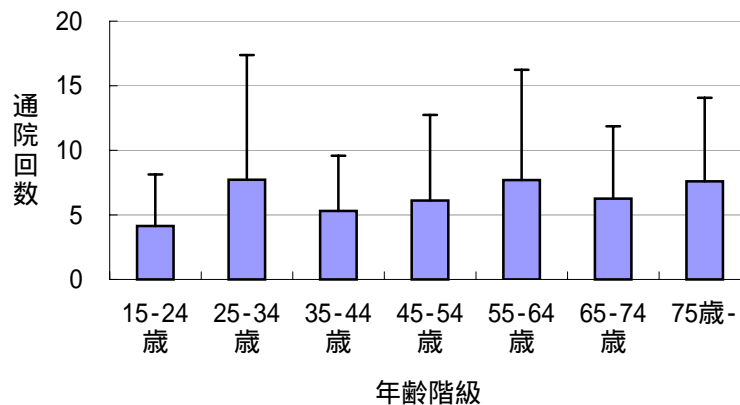


図32. 一番最後に行った1回を除いて、この1年間に歯医者へ何回くらい行きましたか(問27・補助-1)



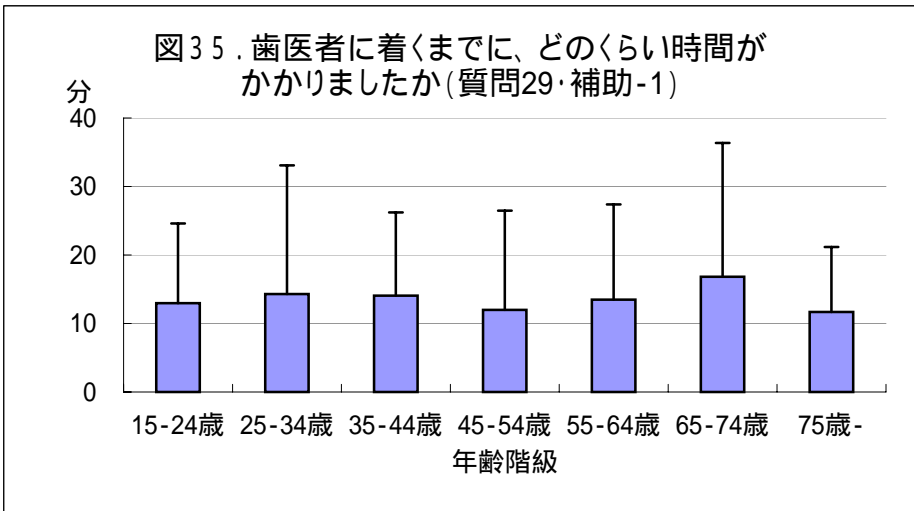
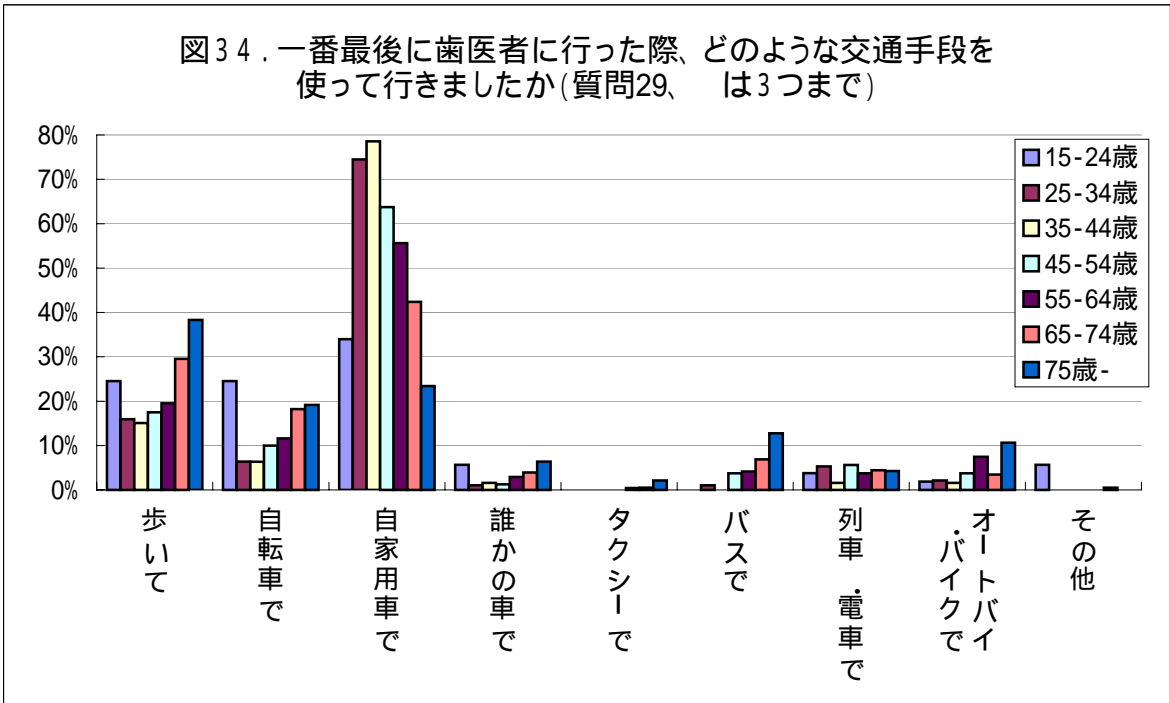
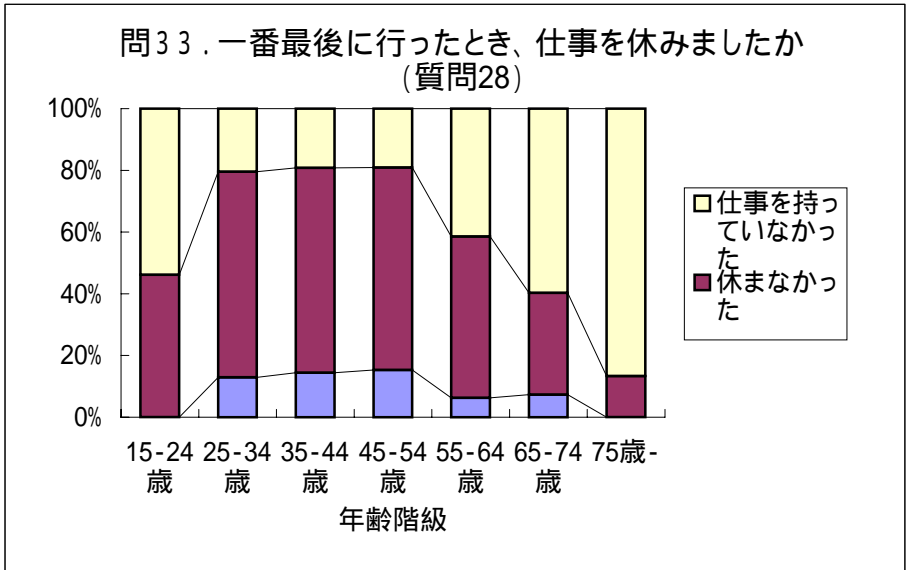


図36. その治療を受けるまでの待ち時間はどのくらいでしたか(質問29・補助-2)

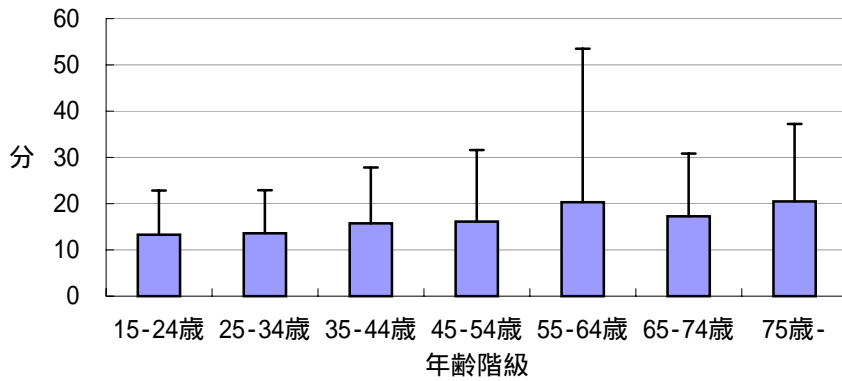


図37. では治療には、どのくらい時間がかかりましたか(質問29・補助-3)

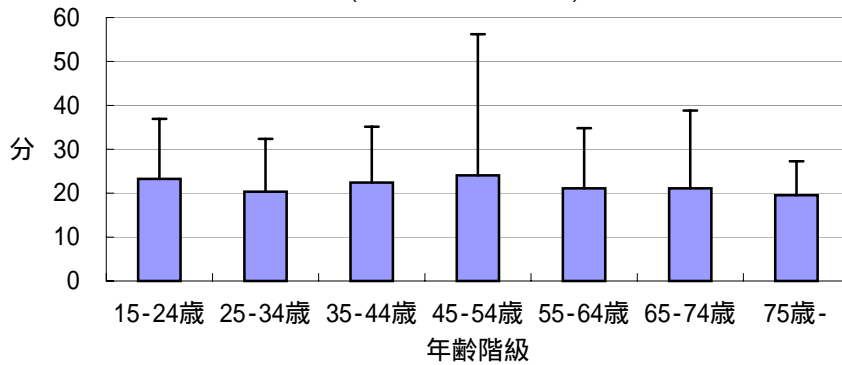
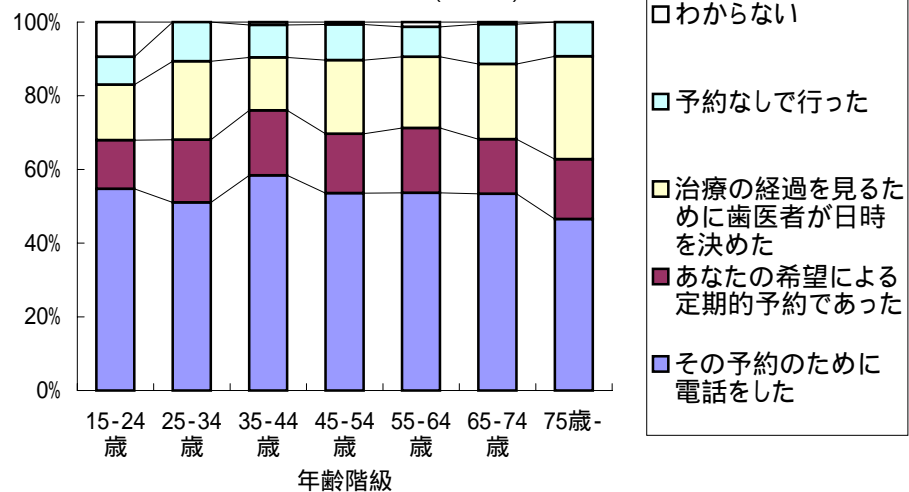


図38. 一番最後に行った時の予約の状況はどうでしたか(問30)



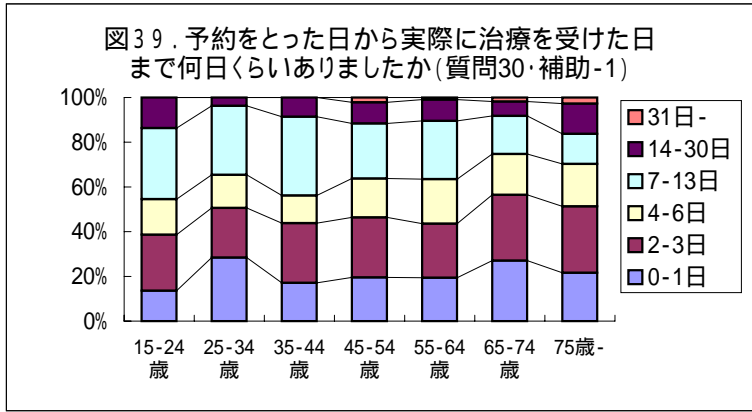
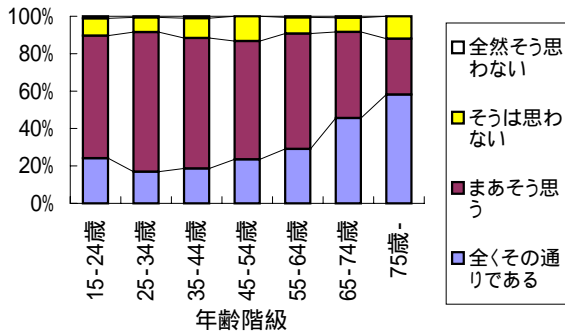
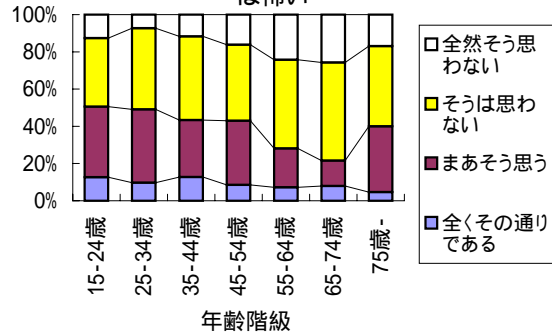


図40. 歯医者や歯科治療について、あなたは一般的にどのように感じていますか(質問31)

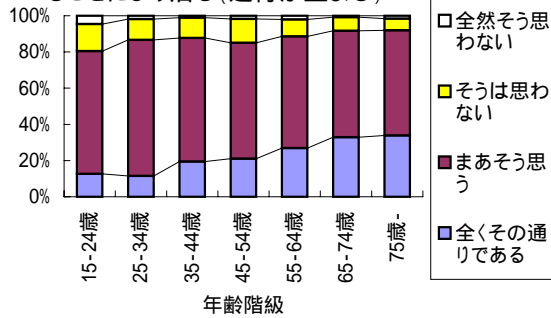
歯医者は患者が抱えている大抵の歯の問題を解決したり治すことができる



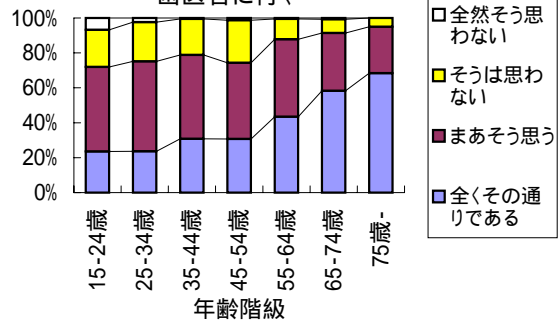
痛くされるかもしれないので歯医者に行くのは怖い



歯周病は、歯科医院等で治療・管理を受けることにより治る(進行が止まる)



歯の具合が悪いときは、どんなに忙しくても歯医者に行く



歯の具合が悪いとき、必ずしも歯医者ですぐ利用できるわけではない

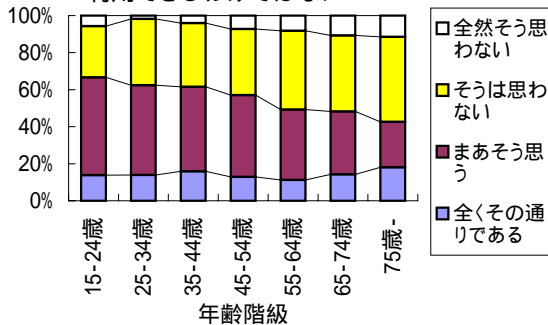


図41. もし、あなたが行かれている歯科医院で、歯周病や虫歯などの歯の病気について、定期的に健康診査・予防処置・指導をしてくれるとしたら、あなたはどうしますか(問32)

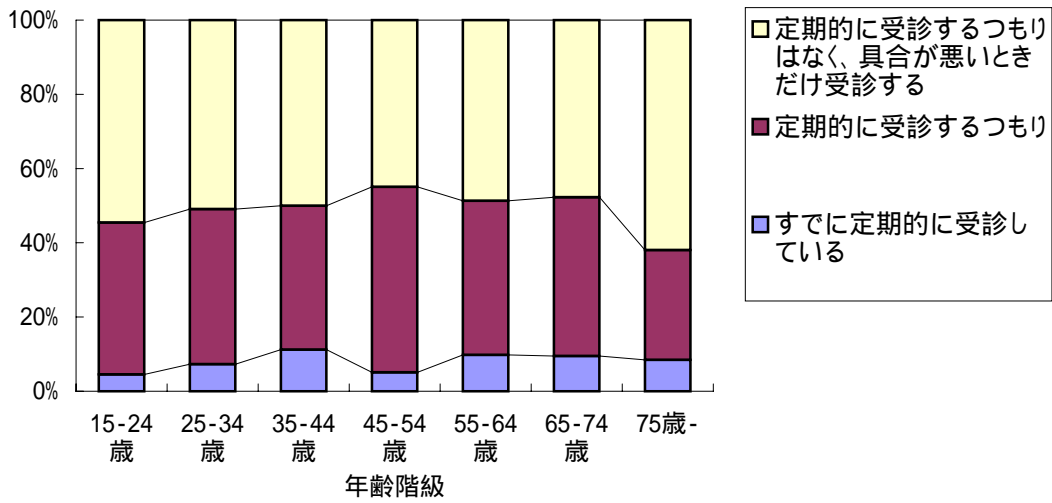


図42. 「定期的に受診するつもりはない」の理由(問32・補助1、複数回答)

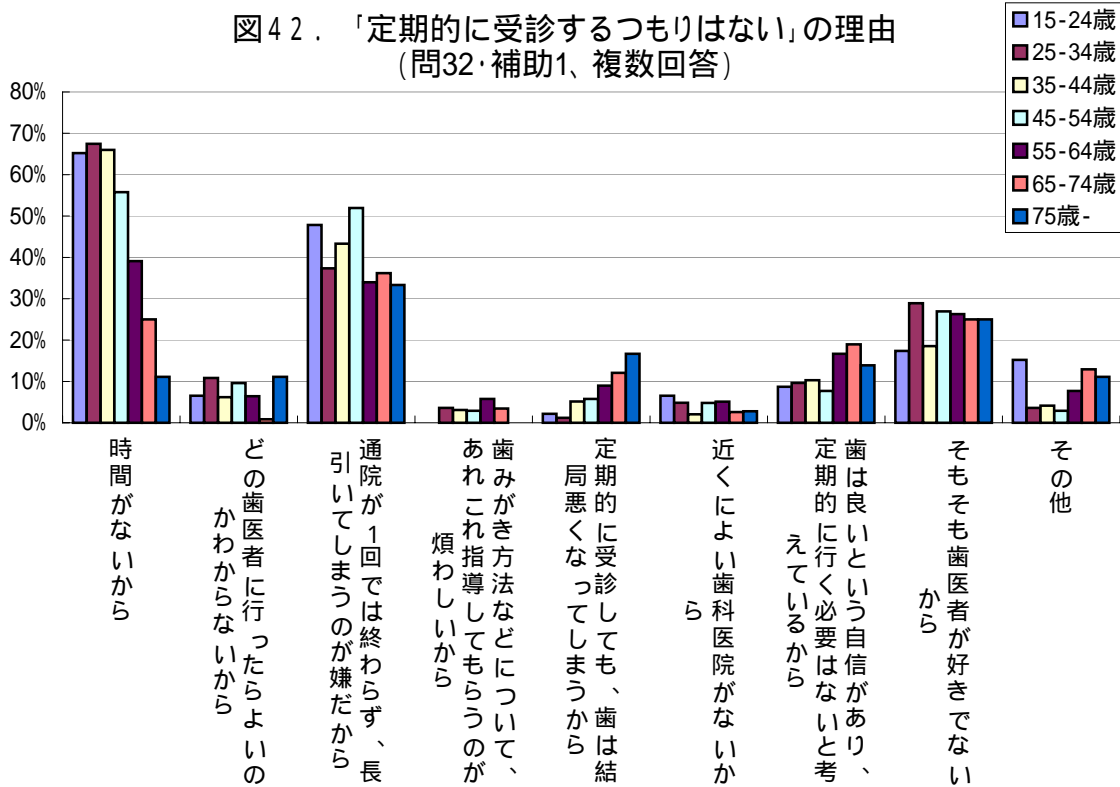


図43. あなたは小学校に入学してから、通算で
実質何年間、学校教育を受けましたか(問33)

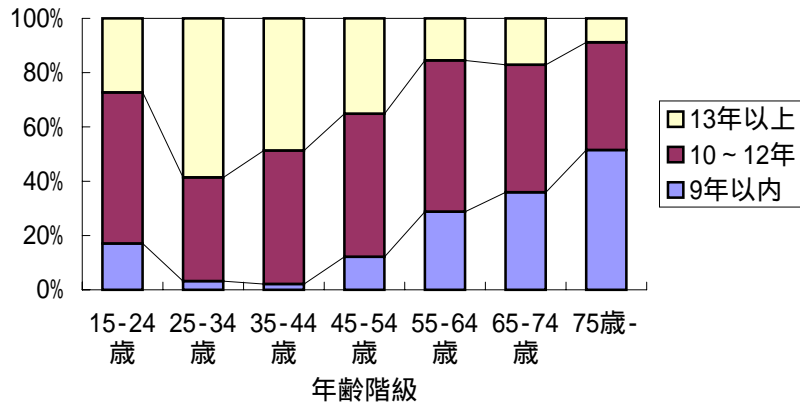


図44. 加入されている医療保険をお答えください(問34)

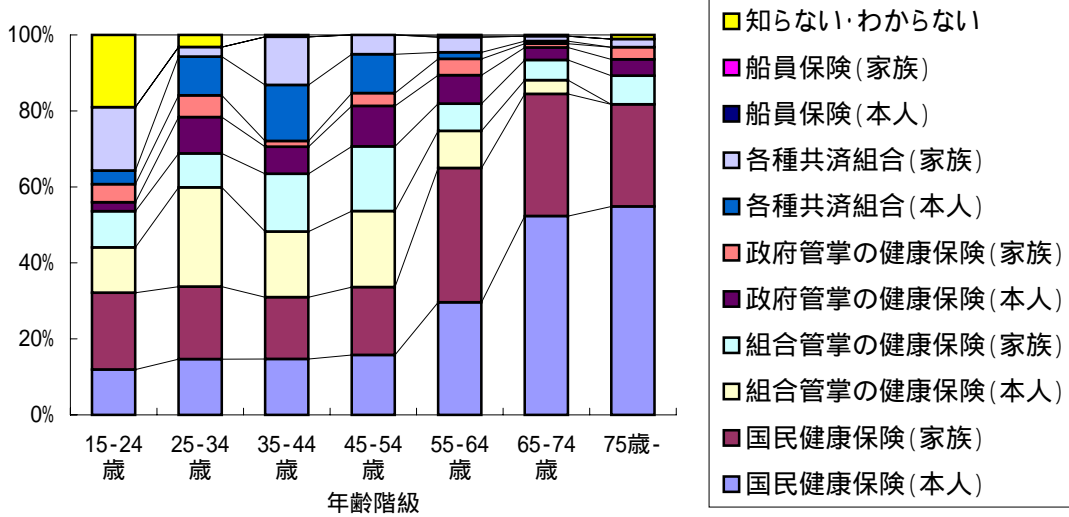


図45. お宅の年間収入は、一緒に住んでいる御家族
の文も含めて(税金や社会保険料込みで)次のどれに
当たりますか(問35)

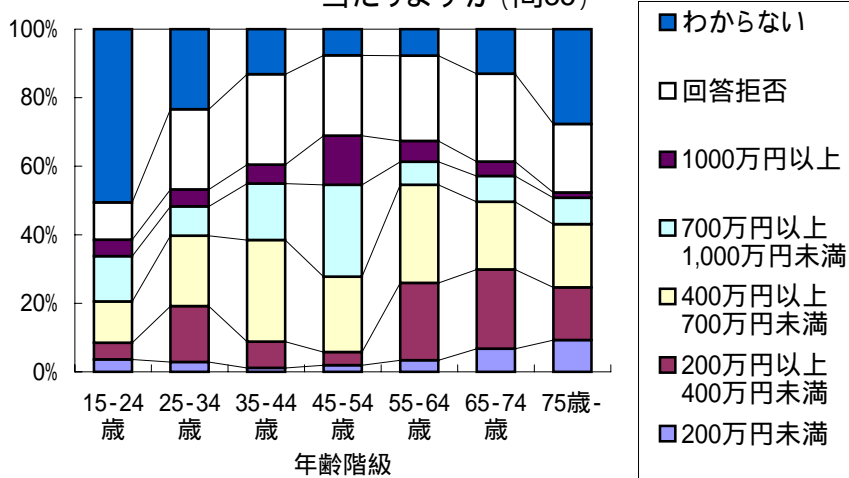


図46. 普段一緒に住んでいる家族の人数は何人ですか(質問36、本人を除いて)

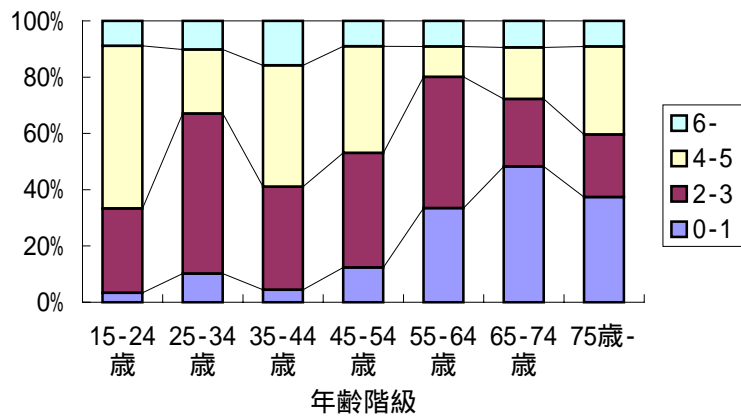


表2. 過去1年間における歯科受診の有無に関するロジスティック回帰分析

目的変数: 過去1年間における歯科受診の有無

例数: 934

Pseudo R²: 0.180

[注1] 表中の網掛け部分は危険率5%水準で有意であることを示す

[注2] ここで示されている説明変数は、目的変数とクロス集計を行い、危険率5%未満で有意性が確認された変数である。

説明	変数	オッズ比	p値	95%信頼区間	
地域	F市(基準)	-	-	-	-
	I市	0.979	0.933	0.594	1.612
	S市	0.922	0.707	0.603	1.410
	M町	1.044	0.866	0.635	1.717
	Y町	1.192	0.472	0.739	1.925
性	男性(基準)	-	-	-	-
	女性	0.810	0.227	0.576	1.140
年齢階級	15-24歳	1.847	0.069	0.953	3.581
	25-34歳	1.096	0.748	0.627	1.914
	35-44歳	1.212	0.456	0.731	2.011
	45-54歳(基準)	-	-	-	-
	55-64歳	1.347	0.231	0.828	2.191
	65-74歳	1.237	0.478	0.688	2.223
	75歳-	4.790	0.003	1.690	13.576
現在の健康状態	よい	0.945	0.779	0.638	1.401
	まあよい	0.857	0.442	0.578	1.270
	普通(基準)	-	-	-	-
	あまりよくない	1.072	0.799	0.628	1.831
	よくない	1.246	0.698	0.410	3.791
歯や歯ぐきによる 困りごとの経験	ない	-	-	-	-
	ある	3.503	0.000	2.440	5.028
歯周病にかかっ ていると思うか	かかっている	1.473	0.075	0.961	2.258
	かかっていない	1.379	0.070	0.974	1.950
	わからない(基準)	-	-	-	-
むし歯になりやすい ほうだと思うか	はい	1.752	0.005	1.190	2.579
	いいえ	1.100	0.651	0.727	1.666
	わからない	-	-	-	-
「見た目」を気に することがあるか	ない(基準)	-	-	-	-
	ある(時々~)	0.876	0.481	0.606	1.266
	はい	2.183	0.011	1.193	3.996
間食をするか	時々	1.658	0.064	0.971	2.830
	いいえ(基準)	-	-	-	-
	はい	2.183	0.011	1.193	3.996
現在歯数	0本	0.446	0.294	0.099	2.013
	1-9本	0.505	0.139	0.204	1.249
	10-19本	1.822	0.087	0.916	3.625
	20-27本	1.256	0.246	0.855	1.845
	20本-(基準)	-	-	-	-
	0本	1.173	0.703	0.516	2.665
1日の歯みがき回数	1回(基準)	-	-	-	-
	2回	1.031	0.887	0.679	1.565
	3回~	1.667	0.034	1.039	2.673
	0回	1.173	0.703	0.516	2.665
歯周病に関する 知識を得る機会	なし(基準)	-	-	-	-
	あり	0.959	0.882	0.547	1.680
歯間清掃具の使用 (1週間に1回以上)	なし(基準)	-	-	-	-
	あり	1.204	0.322	0.834	1.737
歯ブラシ、フロス、歯間 ブラシなどの使用方法 について指導を受けた 経験の有無と感想	経験なし(基準)	-	-	-	-
	経験あり(よくなかった~ まあよかった)	1.313	0.148	0.908	1.898
	経験あり(とてもよかった)	1.912	0.006	1.209	3.026
歯石除去の経験の 有無と感想	経験なし(基準)	-	-	-	-
	経験あり(よくなかった~ まあよかった)	2.459	0.000	1.621	3.731
	経験あり(とてもよかった)	2.451	0.000	1.566	3.834
「口腔の価値観」の 得点	-14(基準)	-	-	-	-
	15-17	0.889	0.628	0.551	1.434
	18-19	0.765	0.281	0.469	1.246
	20-21	0.781	0.341	0.470	1.299
歯医者に行くのは怖い	全くその通りである(基準)	-	-	-	-
	まあそう思う	1.447	0.215	0.807	2.594
	そうは思わない	1.781	0.046	1.010	3.140
	全然そう思わない	3.190	0.000	1.668	6.100
家族数(本人以外)	0~1名(基準)	-	-	-	-
	2~3名	0.889	0.586	0.581	1.360
	4~5名	0.605	0.049	0.368	0.997
	6名~	0.498	0.027	0.268	0.925

表3. 定期歯科受診の有無に関するロジスティック回帰分析

目的変数: 定期的受診の有無

例数: 1197

Pseudo R²: 0.079

[注1]表中の網掛け部分は危険率5%水準で有意であることを示している。

[注2]ここで示されている説明変数は、目的変数とクロス集計を行い、危険率5%未満で有意性が確認された変数である。

説明変数	オッズ比	p値	95%信頼区間		
地域	F市(基準)	-	-	-	-
	I市	1.809	0.060	0.976	3.353
	S市	0.552	0.099	0.272	1.118
	M町	1.933	0.037	1.040	3.593
	Y町	1.329	0.374	0.709	2.492
歯や歯ぐきの状態	よい	1.903	0.037	1.041	3.480
	まあよい	0.897	0.741	0.472	1.706
	普通(基準)	-	-	-	-
	あまりよくない	0.658	0.154	0.370	1.170
	よくない	1.656	0.146	0.839	3.268
1日の歯みがき回数	0回	1.465	0.534	0.440	4.877
	1回(基準)	-	-	-	-
	2回	1.316	0.406	0.689	2.516
	3回~	1.649	0.144	0.843	3.226
歯周病に関する知識を得る機会	なし	-	-	-	-
	あり	1.945	0.210	0.687	5.512
歯間清掃具の使用(1週間に1回以上)	なし(基準)	-	-	-	-
	あり	2.180	0.000	1.422	3.340
「口腔の価値観」の得点	-14(基準)	-	-	-	-
	15-17	1.274	0.532	0.597	2.720
	18-19	1.625	0.206	0.766	3.448
	20-21	1.700	0.178	0.785	3.681

表4. 定期ケアを受ける意思の有無に関するロジスティック回帰分析

目的変数: 定期的受診の意思(すでに定期受診している人は除外)

例数: 828

Pseudo R²: 0.134

[注1]表中の網掛け部分は危険率5%水準で有意であることを示す

[注2]ここで示されている説明変数は、目的変数とクロス集計を行い、危険率5%未満で有意性が確認された変数である。

説明変数	オッズ比	p値	95%信頼区間		
地域	F市(基準)	-	-	-	-
	I市	0.638	0.102	0.373	1.093
	S市	0.588	0.016	0.382	0.907
	M町	0.924	0.762	0.554	1.542
	Y町	0.623	0.055	0.384	1.011
むし歯になりやすいほうだと思うか	はい	1.382	0.101	0.939	2.034
	いいえ	1.368	0.153	0.890	2.104
	わからない	-	-	-	-
タバコを吸うか	いいえ	-	-	-	-
	はい	0.991	0.965	0.667	1.472
現在歯数	0本	0.666	0.679	0.097	4.567
	1-9本	0.727	0.474	0.304	1.739
	10-19本	1.011	0.971	0.549	1.864
	20-27本	1.009	0.964	0.689	1.476
	20本-	-	-	-	-
知っている言葉の数	0-4	-	-	-	-
	5-6	1.354	0.279	0.782	2.344
	7-8	1.330	0.291	0.783	2.257
	9-10	1.656	0.100	0.908	3.021
1日の歯みがき回数	0回	1.078	0.877	0.416	2.792
	1回(基準)	-	-	-	-
	2回	1.191	0.410	0.786	1.805
	3回~	1.957	0.005	1.221	3.136
歯周病に関する知識を得る機会	なし(基準)	-	-	-	-
	あり	1.176	0.572	0.670	2.062
歯間清掃具の使用(1週間に1回)	なし(基準)	-	-	-	-
	あり	0.846	0.382	0.581	1.231
ブラッシングなど指導を受けた経験の有無と感想	経験なし(基準)	-	-	-	-
	経験あり(よくなかった~まあよかった)	0.822	0.304	0.566	1.195
	経験あり(よかった)	2.210	0.001	1.364	3.579
歯石除去の経験の有無と感想	経験なし(基準)	-	-	-	-
	経験あり(よくなかった~まあよかった)	1.247	0.281	0.835	1.862
	経験あり(よかった)	1.311	0.231	0.841	2.044
予防に関する知識の得点	0-4(基準)	-	-	-	-
	5	1.583	0.068	0.966	2.594
	6	2.537	0.000	1.591	4.045
	7-8	1.779	0.015	1.120	2.825
「口腔の価値観」の得点	-14(基準)	-	-	-	-
	15-17	2.132	0.004	1.276	3.560
	18-19	1.462	0.154	0.868	2.461
	20-21	2.010	0.013	1.156	3.495
歯医者は大抵の歯の問題を解決できる	全くその通りである	1.080	0.802	0.592	1.969
	まあそう思う	1.396	0.209	0.829	2.350
	そうは思わない(基)	-	-	-	-
	全然そう思わない	0.815	0.880	0.057	11.677
歯医者に行くのは怖い	全くその通りである(基準)	-	-	-	-
	まあそう思う	1.760	0.063	0.971	3.190
	そうは思わない	2.603	0.001	1.460	4.639
	全然そう思わない	2.301	0.014	1.185	4.468
歯の具合が悪いときは、どんなに忙しくても歯医者に行く	全くその通りである	2.709	0.000	1.679	4.369
	まあそう思う	1.636	0.022	1.074	2.493
	そうは思わない(基)	-	-	-	-
	全然そう思わない	0.689	0.683	0.116	4.105
教育を受けた年数	9年以内	-	-	-	-
	10-12年	1.265	0.322	0.795	2.014
	13年以上	1.592	0.071	0.961	2.635

歯科治療に関するアンケート調査 調査票

平成14年3月調査

静岡県歯科医師会

(お願い)

この調査は、静岡県民の皆様の歯の状態、歯の疾患の予防の状況、受診の状況などについてお尋ねし、今後の歯や歯ぐきの健康づくりの推進に必要な基礎資料を得るために行う大切な調査です。

お答えになった内容は、統計以外の目的には使用しませんので、御協力をお願いします。なお、この調査票は、世帯の満15歳以上（昭和62年3月以前に出生）の方全員が、それぞれ記入してください。

市町村名	_____			調査員氏名	_____
市町村番号	地区番号	世帯番号			

ここには何も記入しないで下さい

はじめに、年齢、性、住所をご記入ください。
(住所については、番地などを記入していただくかなくとも結構です)

年齢	歳	性	(男・女)
住所			

質問1. あなたの現在の健康状態はいかがですか (○は1つ)

- | | | |
|------------|---------|-------|
| 1. よい | 2. まあよい | 3. 普通 |
| 4. あまりよくない | 5. よくない | |

質問2. では、あなたの歯と歯ぐきについてはどうですか (○は1つ)

- | | | |
|------------|---------|-------|
| 1. よい | 2. まあよい | 3. 普通 |
| 4. あまりよくない | 5. よくない | |

質問3. この1年間で歯や歯ぐきのことが原因で、以下に示す生活上の問題がありましたか。(当てはまるものすべてに○)

- | |
|------------------------------|
| 1. 仕事・家事・学業・趣味などに支障があったことがある |
| 2. よく眠れなかったことがある |
| 3. おいしく食事ができなかったことがある |
| 4. その他 () |
| 5. とくになかった |

質問4. 現在、歯や口の中で困っていることはありますか (当てはまるものすべてに○)

- | |
|-------------------------|
| 1. 歯が痛んだり、しみたりする |
| 2. 歯みがきをする時、血が出る |
| 3. 口臭がある |
| 4. 歯ぐきがむずがゆく、歯が浮いた感じがする |
| 5. 歯ぐきが赤く腫れてブヨブヨする |
| 6. 固いものがかみにくい |
| 7. 歯並びやかみ合わせが気になる |
| 8. 顎の関節が痛い |
| 9. その他 () |
| 10. 困っていることはない |

質問5. あなたは歯周病 (シソーノロー) にかかっていると思いますか?。

- | | | |
|-----------|------------|----------|
| 1. かかっている | 2. かかっていない | 3. わからない |
|-----------|------------|----------|

質問6. あなたはむし歯になりやすいほうだと思いますか?

- | | | |
|-------|--------|----------|
| 1. はい | 2. いいえ | 3. わからない |
|-------|--------|----------|

質問7. 歯や歯ぐきの「見た目」が気になって、口を開けて笑ったり、ほほえんだりすることを止めることはどの位ありますか

- | | | | |
|-------------|----------|-------|-------|
| 1. とてもひんぱんに | 2. ひんぱんに | 3. 時々 | 4. ない |
|-------------|----------|-------|-------|

質問8. 現在あなたはたばこを吸いますか。(○は1つ)

1. はい 2. いいえ

質問9. あなたは間食をしますか。(○は1つ)

1. はい 2. 時々 3. 全くしない

質問10. あなたの口の中には**何本の歯**がありますか。

_____本

かぶせた歯(金歯・銀歯)、さし歯、根だけ残っている歯も本数に含めます。成人の歯の本数は、上あご16本、下あご16本の合計32本です。これには総知らず4本を含みます。

質問11. 自分ではずせる入れ歯をしていますか?

1. している → 補助2へ ← 2. 持っているが使っていない 3. していない → 補助1へ

補助1. あなたは将来、入れ歯が必要になると思いますか?。

1. はい 2. いいえ 3. わからない (質問12へ)

補助2. あなたは御自分の歯がもつと残つていれればと思いますか?。

1. いつも思う 2. 思う 3. あまり思わない 4. わからない

質問12. 以下のうち、知っている言葉に○をつけてください(○はいくつでも)

1. プラーク(歯垢) 2. 歯間ブラシ 3. デンタルフロス(糸付きようじ)
 4. 歯周ポケット 5. スケーリング 6. 歯石
 7. 歯肉炎 8. 8020運動 9. 歯科衛生士
 10. 歯周病

質問13. あなたは歯をみがいていますか。

毎日みがく方は、いつみがくのか、当てはまるものすべてに○をつけてください。

- 毎日みがく { 1. 朝起きたとき
 2. 朝食後
 3. 朝食後
 4. 夕食後
 5. 間食後
 6. 夜寝る前
 7. その他
 8. ときどきみがく
 9. みがかない }

質問14. 今まで歯周病について情報や知識を得る機会がありましたか(○はいくつでも)。

1. 歯科医院で 2. テレビ、新聞などで
 3. 学校などの教育で 4. 行政などのパンフレット類で
 5. その他() 6. 情報を得る機会はほとんどなかった

質問15. あなたは、歯や歯のすき間の手入れのために、デンタルフロス(糸付きようじ)、歯間ブラシ、その他の歯間部清掃器具をどの位の頻度で使用していますか。

	使用している				使ったことがあるが使用していない	使ったことがない	言葉の意味がわからない
	ほぼ毎日	2~3日に1回くらい	1週間に1回くらい	1ヶ月に1~2回くらい			
デンタルフロス(糸付きようじ)	1	2	3	4	5	6	7
歯間ブラシ	1	2	3	4	5	6	7
その他()	1	2	3	4	5	6	7

質問16. あなたは、歯ブラシ、フロス、歯間ブラシなどの使用方法について指導を受けたことがありますか?

1. ある 2. ない → 質問17へ

→ 補助1. 指導はどこで受けましたか?

1. 歯科医院 2. 職場の健診・健康相談
 3. 行政の健診・健康相談 4. その他()

→ 補助2. また、指導を受けたときの感想はいかがでしたか

1. とてもよかった 2. まあよかった
 3. あまりよくなかった 4. よくなかった

質問17. 今までに歯科医院で歯石を取ってもらったことはありますか?

1. ある 2. ない → 質問18へ

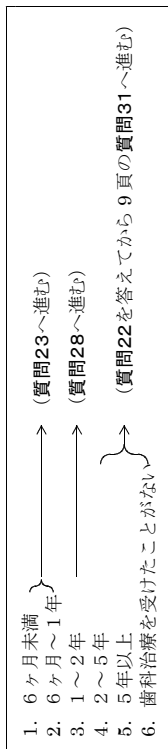
→ 補助1. また、歯石を取ってもらったときの感想はいかがでしたか

1. とてもよかった 2. まあよかった
 3. あまりよくなかった 4. よくなかった

質問20. この1年間で以下に示す各科ごとに病院や診療所を受診したことがありますか。各診療科ごとに、1～3のうち当てはまるものに○をつけてください。

	慢性的	一時的	なし
内科	1	2	3
呼吸器科	1	2	3
循環器科	1	2	3
外科	1	2	3
心臓血管外科	1	2	3
産婦人科	1	2	3
精神科	1	2	3
神経科	1	2	3
整形外科	1	2	3
眼科	1	2	3
耳鼻咽喉科	1	2	3
皮膚科	1	2	3
泌尿器科	1	2	3
歯科	1	2	3

質問21. あなたが一番最後に歯科治療を受けたのは、どのくらい前でしたか。(いま受けている治療も含みます)



質問22. (質問21で4,「2～5年」、5,「5年以上」、6「受けたことがない」と答えた人のみ)
 2年以上も歯医者にかからなかった理由は何か? (主な理由にしほり○は1つだけ)

- 費用を支払えないから
- 歯科治療にお金を使いたくないから
- 歯医者や歯科衛生士が怖い、または好きでないから
- 以前に受けた歯科治療の内容がよくなかったから
- 忙しすぎるから (仕事、育児、介護など)
- 悪いところがないから
- 歯の問題はあまり重要でないから
- そのうち治ってしまうと思ったから
- 歯科医院が遠すぎるから
- 歯がない、あるいは入れ歯だから
- 身体的問題のため行けないから
- 歯医者が予約を受け付けてくれないから
- その他 ()
- わからない

(質問31へ)

質問18. 歯の手入れについて、普段どのような考えになっていますか。「どちらかといえば」ということで、お答えください (各項目で○は1つ)

	全くその通りである	まあそう思う	まあそれほど思わない	全然そう思わない	何であるかわからない
フッ素入りはみがきで歯を磨くことは、虫歯の予防に役立つ	1	2	3	4	5
歯みがきは、歯ぐきの病気の予防に役立つ	1	2	3	4	5
デンタルフロス (糸ようじ) を使っても歯ぐきの病気の予防に役立たない	1	2	3	4	5
甘いものを食べても、むし歯の原因にはならない	1	2	3	4	5
フッ素の入った水を飲むことは虫歯の予防に役立つ	1	2	3	4	5
フッ素を使うことは、体に害のない安全なむし歯の予防法である	1	2	3	4	5
歯ぐきの病気は自分で気をつけることによる防ぎができる	1	2	3	4	5
歯医者に行くことは、自分の歯や歯ぐき及び入れ歯の問題の予防に役立つ	1	2	3	4	5

質問19. 次のことについて、どのように思われますか?。それぞれについてお答えください。(各項目で○は1つ)

	全くその通りである	まあそう思う	まあそれほど思わない	全然そう思わない
虫歯があると見た目が悪い	1	2	3	4
歯周病 (ジンノーロー) になると、すぐ歯ぐきが痛くなる	1	2	3	4
歯の問題はおおごとになることがある	1	2	3	4
不健康な歯は、仕事や他の日常生活に影響を与える	1	2	3	4
歯の病気は、身体他の部分の病気に比べれば小さなことである	1	2	3	4
歯の健康は、自分にとっては大事なことである	1	2	3	4
歯を残しておくということは、重要なことである	1	2	3	4
歯の具合が悪いということは、「他の身体」の健康に悪い影響を与えることがある	1	2	3	4

質問23. 一番最後に歯科治療を受けた歯科医院（病院）名と市町村名を御記入ください。

市町村名	(市・町・村)
歯科医院（病院）名	

質問24. その歯科医院（病院）を選んだ主な理由は何ですか。(○はいくつでも)

1. そこしか行くところがないから
2. 治療内容が高度だから
3. 治療時間が好都合だから
4. 場所が便利だから
5. 予防に熱心だから
6. 治療費が手頃だから
7. その歯医者は患者を大切に治療してくれるから
8. (歯医者以外)の職員がやさしく親切だから
9. 待ち時間が短いから
10. いつもそこに行く習慣だから
11. ほかの歯医者を知らないから
12. その他 ()

質問25. あなたが一番最後に歯医者へ行った時の主な理由は何か。(○は1つだけ) (「一番最後」とは、今日からさかのぼって一番最近に行った日のことです)

1. どこが悪いところがあったから
2. 自分の歯の検査や歯の掃除をする時期だったから
3. 歯医者が検査や歯の掃除をする時期だと知らせてくれたから
4. 前から受けていた治療の続きとして
5. 歯科健診を受けて治療が必要といわれたので

質問26. 一番最後に歯医者へ行った際に、受けた処置・治療の内容に該当するものは何ですか。(○はいくつでも)

1. 検査をした
2. 歯の掃除や歯石取りをした
3. 歯ぐきの治療をした
4. 歯に詰め物をした
5. 歯にかぶせもの(リボン・ブリッジ)をした
6. 歯の根の治療(神経を抜いたり、その後の治療)をした
7. 入れ歯を新しく作った
8. 入れ歯の調整をした
9. 歯を抜いた
10. しみる歯に薬を塗るなどの処置を受けた
11. その他 ()

質問27. この1年間で、その日(一番最後に行った日)以前にも歯医者に行ったことがありま
すか

1. はい	2. いいえ
↳ 質問28へ進む	

補助-1. では一番最後に行った1回を除いて、この1年間に歯医者に向かい行きましたか

_____回くらい

質問28. 一番最後に行ったとき、仕事を休みましたか

1. 休んだ
2. 休まなかった
3. 仕事を持っていなかった

質問29. 一番最後に歯医者に行った際、どのような交通手段を使って行きましたか。「歩いて」とは、他の乗り物を使わないで歩きのみの場合です。(○は3つまで)

1. 歩いて
2. 自転車
3. 自家用車で
4. 誰かの車で
5. タクシー
6. バス
7. 列車・電車で
8. オートバイ・バイク
9. その他(具体的に)

補助-1. 歯医者に着くまでに、どのくらい時間がかかりましたか

着くまでに _____ 時間 _____ 分くらいかかった

補助-2. その治療を受けるまでの待ち時間はどのくらいでしたか

待ち時間は _____ 時間 _____ 分くらいかかった

補助-3. では治療には、どのくらい時間がかかりましたか

治療には _____ 時間 _____ 分くらいかかった

質問30. 一番最後に行った時の予約の状況はどうでしたか。(定期的とは、歯の具合が悪くなくても年に1~2回くらい決めて歯医者に行くことです)

1. その予約のために電話をした
2. あなたの希望による定期的予約であった
3. 治療の経過を見るために歯医者さんが日時を決めた
4. 予約なしで行った
5. わからない

補助-1. 予約をとった日から実際に治療を受けた日まで何日くらいありましたか

予約してから _____ 日間あった

質問31. 歯医者や歯科治療について、あなたは一般的にどのように感じていますか。次の項目についてお聞かせください（各項目ごとに○は1つだけ）

	全くその通りである	まあその通りである	そう思う	そう思わない	全然その通りでない
歯医者は患者が抱えている大抵の歯の問題を解決したり治すことができる	1	2	3	4	4
痛くされるかもしれないので歯医者に行くのは怖い	1	2	3	4	4
歯周病は、歯科医院等で治療・管理を受けることにより治る（進行が止まる）	1	2	3	4	4
歯の具合が悪いときは、どんなに忙しくても歯医者に行く	1	2	3	4	4
歯の具合が悪いとき、必ずしも歯医者ですぐ利用できるわけではない	1	2	3	4	4

質問32. もし、あなたが行かれている歯科医院で、歯周病や虫歯などの歯の病気について、定期的に健康診断・予防処置・指導をしてくれるとしたら、あなたはどうか（○は1つ）

1. すでに定期的に受診している } → 質問33へ
 2. 定期的に受診するつもり
 3. 定期的に受診するつもりはなく、具合が悪くときだけ受診する

補助-1. 上記質問で、3「定期的に受診するつもりはない」と回答された方へ
 なぜ、そのようにお答えになったのですか。
 理由をお聞かせください（○はいくつでも）

1. 時間がないから
 2. どの歯医者に行ったらよいかわからないから
 3. 通院が1回では終わらず、長引いてしまうのが嫌だから
 4. 歯みがき方法などについて、あれこれ指導してもらったのが煩わしいから
 5. 定期的に受診しても、歯は結局悪くなってしまいうから
 6. 近くにより歯科医院がないから
 7. 歯は良いという自信があり、定期的に行く必要はないと考えているから
 8. そもそも歯医者が好きでないから
 9. その他（ _____ ）

●基本属性関係

質問33. あなたは小学校に入学してから、通算で実質何年間、学校教育を受けましたか（ただし予備校や休学の期間は除きます）。

_____年くらいの教育を受けた

質問34. 加入されている医療保険をお答えください（○は1つだけ）

1. 国民健康保険（本人）
 2. 国民健康保険（家族）
 3. 組合管掌の健康保険（本人）
 4. 組合管掌の健康保険（家族）
 5. 政府管掌の健康保険（本人）
 6. 政府管掌の健康保険（家族）
 7. 各種共済組合（本人）
 8. 各種共済組合（家族）
 9. 船員保険（本人）
 10. 船員保険（家族）
 11. 知らない・わからない

質問35. お宅の年間収入は、一緒に住んでいる御家族の文も含めて（税金や社会保険料込みで）次のどれに当たりますか。（○は1つ）

1. 200万円未満
 2. 200万円以上400万円未満
 3. 400万円以上700万円未満
 4. 700万円以上1,000万円未満
 5. 1000万円以上
 6. 回答拒否
 7. わからない

質問36. 普段一緒に住んでいる家族の人数は何人ですか（あなたを除いて）。ただし、たまたま現在、家にいない人、たとえば入院中・旅行中・学校へ行っている等の人は含めてください。（一人住まいであれば0と記入してください）

自分を除いて _____人

～ 御協力ありがとうございます ～